



**SIMFER**

SOCIETÀ ITALIANA DI MEDICINA  
FISICA E RIABILITATIVA  
The Italian Society of Physical and  
Rehabilitative Medicine  
[www.simfer.it](http://www.simfer.it)

Genova, 22-25 ottobre 2017

# 45<sup>o</sup> CONGRESSO NAZIONALE SIMFER

Ri-abilitazione e disabilità  
attraverso il ciclo della vita

Farmaci ed innovazione tecnologica

hashtag:  
**#simfer17**



**PROGRAMMA SCIENTIFICO**





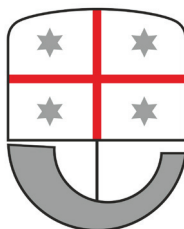
## PATROCINI RICHIESTI



*Presidenza del Consiglio dei Ministri*



*Ministero della Salute*



**REGIONE LIGURIA**



**COMUNE DI GENOVA**

## INDICE

PATROCINI RICHIESTI .....	1
PRESENTAZIONE .....	3
PRESIDENTI E COMITATI .....	4
SEDE CONGRESSUALE .....	6
ELENCO TOPICS .....	8
PLANIMETRIE .....	10
TIME TABLE .....	12
PROGRAMMA SCIENTIFICO .....	16
SESSIONE PRE CONGRESSUALE NON ECM .....	16
SESSIONE POSTER DIGITALI .....	52
CORSI ECM PRE CONGRESSUALI .....	60
SIMPOSI .....	62
INFORMAZIONI GENERALI .....	64
VOTAZIONI SIMFER.....	66
ORGANISMI SOCIETARI NAZIONALI .....	67
SIMFER È SOCIAL .....	70
RINGRAZIAMENTI .....	72
MAPPA AREE ESPOSITIVE .....	74
ELENCO AREE ESPOSITIVE.....	75



## PRESENTAZIONE

Il programma del Congresso ruota attorno a due temi principali ed attuali che pongono importanti sfide alla riabilitazione:

- il ciclo della vita;
- l'innovazione tecnologica e farmacologica.

L'innovazione e il progresso hanno migliorato e ampliato l'aspettativa e la qualità di vita della persona generando bisogni riabilitativi nuovi e complessi e nello stesso tempo rendendo disponibili strumenti per affrontarli fino a pochi anni fa inimmaginabili. Il confronto fra problemi riabilitativi emergenti ed innovazione tecnologica e farmacologica è al centro del dibattito e dei contributi scientifici del Congresso. La Società Italiana di Medicina Fisica e Riabilitativa è impegnata da sempre a sostenere la ricerca basata sulle evidenze e la formazione scientifica dei suoi associati a garanzia di risposte ri-abilitative innovative, aggiornate e appropriate e a contrastare approcci e proposte improvvisate e prive di "razionale" scientifico. In un'epoca nella quale l'accesso illimitato alle informazioni rischia di diventare in molti casi fonte di disinformazione Il Congresso si pone come occasione di discussione, verifica e confronto in merito alle nuove proposte ed ai più recenti contributi scientifici.

La prima giornata assieme alla lettura inaugurale approfondisce, in ottica riabilitativa, opportunità e problemi legati al ciclo della vita, dal neonato prematuro fino al "grande vecchio". Longevità, aumentata sopravvivenza in situazione di fragilità e ridotta autonomia, disabilità "minime" e di difficile inquadramento, "long life disability" e cronicità, situazioni a lento recupero, transizione tra le differenti età della vita sono solo alcuni dei temi che sono affrontati nelle differenti sessioni. La persona con disabilità con le sue relazioni, nel suo ambiente e con i suoi complessi bisogni di salute è la protagonista degli interventi delle diverse sessioni organizzate per area tematica.

La seconda giornata affronta il tema dell'innovazione tecnologica a supporto della riabilitazione. Le diverse sessioni approfondiscono aspetti generali come i problemi etici e di accettazione delle nuove tecnologie, l'impatto della tecnologia sul funzionamento della persona, l'interazione e la comunicazione uomo macchina, i costi e l'accessibilità dell'innovazione tecnologica e problemi particolari come il contributo della tecnologia alla valutazione del "funzionamento" della persona, al sostegno dei processi di recupero, alla sostituzione parziale o totale delle funzioni compromesse. Inoltre, sempre in questa giornata, si dibatte il ruolo della tecnologia nella semplificazione dell'accesso alle cure riabilitative, nella continuità della presa in carico, nell'ottimizzazione dei percorsi, nella sicurezza dei dati, nel sostegno alla qualità e all'appropriatezza degli interventi riabilitativi.

La terza giornata ed alcuni contributi della seconda vogliono rappresentare un momento di riflessione e confronto sul rapporto tra farmaco, stili di vita e riabilitazione oggi. Lo specialista in Medicina Riabilitativa sente la responsabilità di contribuire allo sviluppo di molecole in grado di sostenere i processi di recupero, di utilizzare le nuove molecole disponibili in modo appropriato, ma, soprattutto, di essere in grado di equilibrare con competenza tutti i contributi terapeutici, farmacologici e non, per consentire l'espressione delle massime potenzialità della persona disabile nelle sue relazioni e nel suo ambiente. Questo è il motivo per il quale le sessioni sono organizzate non in relazione a categorie di farmaci o a patologie, ma in relazione alle fasi ed agli effetti positivi o negativi delle molecole sul processo di recupero. Inoltre, in questa ultima giornata, si è dato spazio ad alcune tematiche particolari che sottolineano e valorizzano la trasversalità e la vocazione interdisciplinare della Medicina Riabilitativa.

## PRESIDENTI E COMITATI



**Presidente SIMFER**

PAOLO BOLDRINI

*Direttore Dipartimento Ospedale Territorio di Medicina Riabilitativa  
ULSS9 di Treviso, Ospedale Riabilitativo di Motta di Livenza TV*



**Presidente Congresso Nazionale SIMFER**

GIOVANNI ABBRUZZESE

*Professore Ordinario Medicina Fisica e Riabilitativa, DINOGLI,  
Università degli Studi di Genova.  
Direttore UOC Riabilitazione e Recupero Funzionale,  
Ospedale Policlinico San Martino IRCCS, Genova*



**Presidente Congresso Nazionale SIMFER**

PAOLO MORETTI

*Direttore Unità Operativa di Medicina Fisica e Riabilitazione,  
Istituto G. Gaslini, Genova*

### **Comitato Scientifico**

Consiglio di Presidenza SIMFER

### **Segreteria Scientifica**

Carmelo Lentino (coordinatore), Francesco Ventura, Laura Mori, Valeria Bergamaschi, Aura Zuliani, Francesca Zucchi

### **Comitato Organizzatore**

*Antonino Massone, Marina Simonini, Luciano Contrino, Manuela Diverio, Caterina Pistarini, Francesco Vallone, Enrico Trucco, Nello Diofili, Valeria Leoni, Luca Doglio, Carlo Trompetto, Mauro Casaleggio, Piero Serpero, Luigi Baratto, Giovanni Antonio Checchia, Paolo Sessarego, Paola Tognetti, Massimo Mantero*

## SEDE CONGRESSUALE

***MAGAZZINI DEL COTONE***

Porto Antico di Genova - Centro Congressi  
Via Magazzini del Cotone, Modulo 10 - 16128 Genova

## Come raggiungere la sede congressuale

Magazzini del Cotone è una delle principali strutture del porto antico di Genova, seconda area fieristica della città dopo la Fiera internazionale di Genova. Ecco alcune preziose indicazioni per raggiungere il Centro Congressi nel modo più rapido:

### Aeroporto

L'aeroporto di Genova "Cristoforo Colombo" si trova a 7 Km, circa 15 minuti in taxi e 30 minuti con shuttle Volabus (fermata De Ferrari/Metrò).

### Stazioni ferroviarie

#### Stazione FS Genova Piazza Principe

- *A piedi*. 15 minuti, direzione Porto Antico.
- *Bus*. 10 minuti, linee n. 1 o 9, direzione Caricamento/Acquario:
  - fermata di partenza: Marittima/Principe FS;
  - discesa: Caricamento/Acquario.
- *Metropolitana*. 5 minuti, direzione Brignole:
  - fermata di partenza: Principe (piazzale Fanti d'Italia);
  - discesa: San Giorgio.

#### Stazione FS Genova Brignole

- *A piedi*. 30 minuti, direzione Porto Antico.
- *Bus*. 10 minuti, linea n. 12 o 13 direzione Turati/Metrò S. Giorgio:
  - fermata di partenza: Duca d'Aosta/Brignole FS;
  - discesa: Turati/Metrò S. Giorgio.
- *Metropolitana*: 5 minuti, direzione Brin:
  - fermata di partenza: Brignole FS;
  - discesa: San Giorgio.

### Autostrade

#### Uscita Genova Ovest

All'uscita, direzione "Sopraelevata"; dopo 3 km uscita al primo svincolo; al termine della discesa proseguire per 50 m. e immettersi nella seconda traversa a destra, situata tra Mercato del Pesce e Guardia di Finanza per accedere all'Area Porto Antico.

### Parcheggi

Nelle immediate vicinanze del Centro Congressi di Genova, nell'Area del Porto Antico sono disponibili comodi parcheggi a prezzi convenzionati.

#### Parcheggi convenzionabili a tariffe ridotte

- Park 1 Molo Vecchio/Spina Servizi: 90 posti.
- Park 1 Calata Gadda: 98 posti (57 aggiuntivi nei giorni festivi).
- Park 2 Autosilo (coperto): 347 posti.
- Park 4 Cannoniere: 43 posti.

#### Parcheggi fuori convenzione

- Park 3 Porta Siberia: 80 posti.
- Park Mercanzia (adiacente all'Area Porto Antico): 77 posti.

### Tariffe 2017:

- Park 1 e 2 – Autosilo e Calata Gadda: Euro 1,80/h o frazione
  - Park 3 e 4 – Porta Siberia, Cannoniere e Mercanzia: € 2,00/h o frazione / € 1,00 primi 30'
- Presso la Segreteria Congressuale è possibile ritirare dei ticket col 50% di sconto validi per Park 1 e 2 – Autosilo e Calata Gadda da utilizzare al momento del pagamento in uscita.**

## ELENCO TOPICS

### *MAIN TOPIC I*

#### **I CICLO DELLA VITA, RIABILITAZIONE E DISABILITÀ**

- Transizione e continuità, percorsi, PDTA nei diversi setting riabilitativi
- Nuove disabilità
- Long life disability e cronicità
- Medicina narrativa
- Performance nelle diverse età
- Disabilità cardiorespiratoria
- Disabilità muscoloscheletrica
- Disabilità oncologica
- Disabilità e immunodepressione
- Disabilità e trapianti
- Disabilità e malato neuromuscolare
- Disabilità, mielolesione e cerebrolesione
- Disabilità e stroke
- Progetto riabilitativo e ciclo della vita
- Performance nelle diverse età e contesto di vita
- Demografia professionale e disabilità
- AFA

### *MAIN TOPIC II*

#### **INNOVAZIONE E TECNOLOGIE**

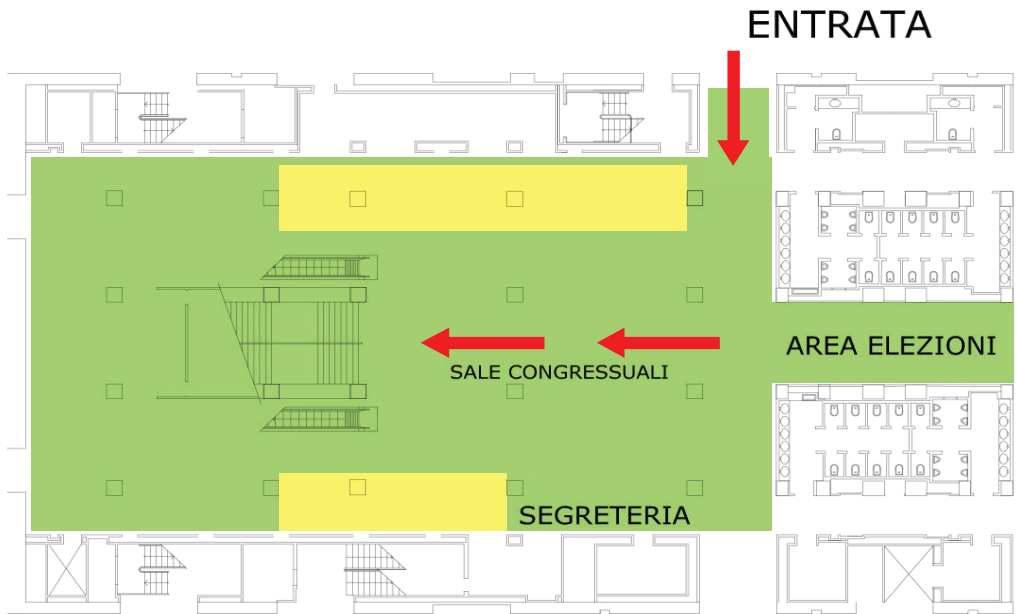
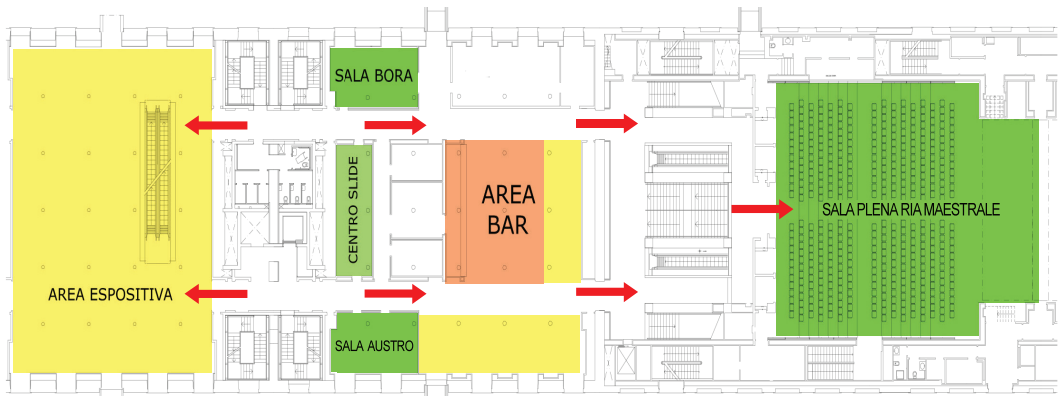
- **Innovazione e tecnologie per la valutazione funzionale:**
  - Analisi del movimento e della postura
  - Analisi dell'interazione, comunicazione e partecipazione
  - Analisi di segnali fisiologici (EEG, ECG...)
  - Neuroimaging funzionale
- **Innovazione e tecnologie per la valutazione funzionale:**
  - Robotica
  - Domotica
  - Protesica
  - Ortesica
  - Realtà virtuale e aumentata
  - Neuromodulazione NIBS, FES, sistemi impiantabili
- **Innovazione e tecnologie per l'organizzazione dei percorsi e dei servizi:**
  - ICT
  - Teleriabilitazione
  - Ospedale intelligente
  - Web, social network
  - Cartella riabilitativa informatizzata
  - HTA
- **Innovazione e tecnologie:**
  - Costi, sicurezza, sostenibilità

## MAIN TOPIC III

### INNOVAZIONE E FARMACI

- Farmaci ed età della vita
- Farmaci e disabilità
- PDTA e farmaci
- Farmaci biologici
- Farmaci per la stabilizzazione del paziente
  - Antibiotici
  - Anticomiziali
  - Antiipertensivi
  - Fluidificanti
  - Broncodilatatori
- Farmaci per rimuovere le barriere all'esercizio
  - Farmaci per il controllo e la modulazione del dolore
  - Viscosupplementazione
  - Farmaci per la spasticità
  - Farmaci per i disturbi del movimento
  - Farmaci per il recupero della coscienza
- Innovazione e chemodenervazione
- Farmaci per sostenere le prestazioni motorie - cognitive e la funzione
  - Nutraceutici
  - Inibitori della colinesterasi
  - Integratori per:
    - funzione dell'apparato muscolo tendineo
    - funzione dell'apparato osteoarticolare
    - funzione del sistema nervoso
    - funzione dell'apparato cardiorespiratorio
  - Farmaci per la vescica neurologica
- Farmaci per la prevenzione degli eventi disabilitanti
  - Osteoporosi
  - NAO
  - Farmaci per la prevenzione delle malattie cerebrovascolari (antiaggreganti...)
- Disabilità da farmaci e riabilitazione

## PLANIMETRIE

*Piano Terra**Primo Piano*

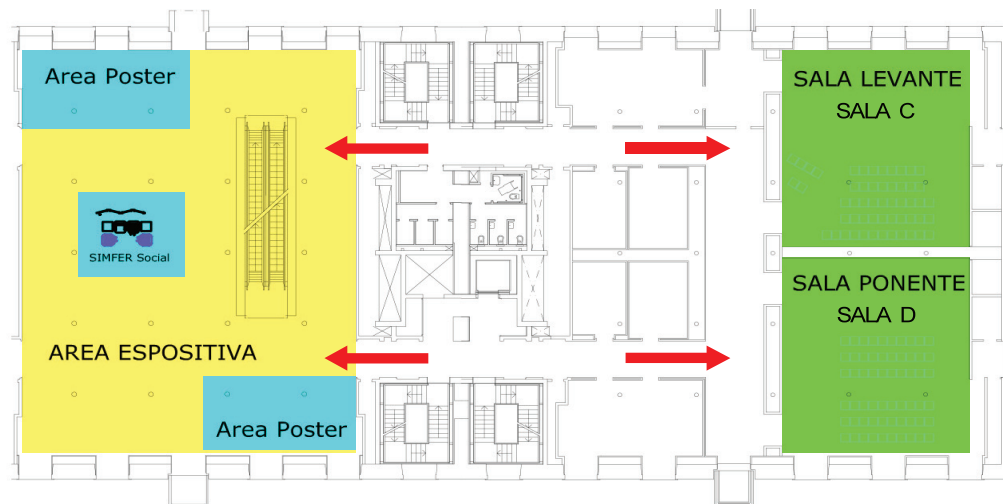
## Legenda

	Area Segreteria / Centro Slide / Elezioni
	Area Sponsor
	Area Ristorazione
	Area Didattica
	Area Poster / Social

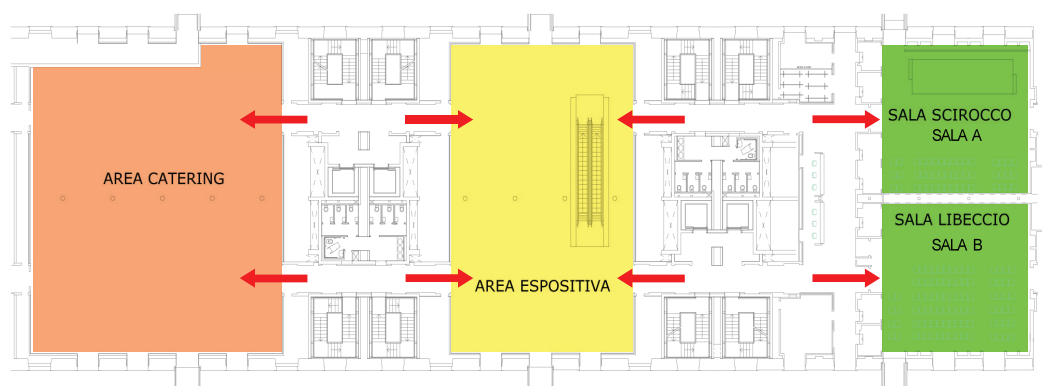


## PLANIMETRIE

### Secondo Piano



### Terzo Piano



### Legenda

	Area Segreteria / Centro Slide / Elezioni
	Area Sponsor
	Area Ristorazione
	Area Didattica
	Area Poster / Social

## TIME TABLE

Domenica 22 Ottobre			
ORE	SALA PLENERIA MAESTRALE	Sala A / Sala Schiocco	Sala B / Sala Libeccio
8.30 - 9.00			Sala C / Sala Levante
9.00 - 9.30			
9.30 - 10.00			
10.00 - 10.30			
10.30 - 11.00			
11.00 - 11.30			
11.30 - 12.00			
12.00 - 12.30			
12.30 - 13.00			
13.00 - 13.30			
13.30 - 14.00			
14.00 - 14.30			
14.30 - 15.00			
15.00 - 15.30			
15.30 - 16.00			
16.00 - 16.30			
16.30 - 17.00			
17.00 - 17.30			
17.30 - 18.00			
18.00 - 18.30			
18.30 - 19.00			
19.00 - 19.30			
19.30 - 20.00			
20.00 - 20.30			

15.00 - 16.00	LA FORMAZIONE SPECIALISTICA IN RIABILITAZIONE		
16.00 - 16.30	Tavola Rotonda Associazioni: LEGGE SUL DOPO DI NOI ANNO SECONDO: A CHE PUNTO SIAMO?		
16.30 - 17.00			
17.00 - 17.30			
17.30 - 18.00			
18.00 - 18.30			
18.30 - 19.00			
19.00 - 19.30			
19.30 - 20.00			
20.00 - 20.30			

16.00 - 16.30	CORSO ECM PRECONGRESSUALI L'ESAME CLINICO CODIFICATO E LA DIAGNOSI DI TRATTAMENTO NELLA LOMBALGIA		
16.30 - 17.00			
17.00 - 17.30			
17.30 - 18.00			
18.00 - 18.30			
18.30 - 19.00			
19.00 - 19.30			
19.30 - 20.00			
20.00 - 20.30			

16.00 - 16.30	CORSO ECM PRECONGRESSUALI AGGIORNAMENTI IN RIABILITAZIONE DELLA MANO		
16.30 - 17.00			
17.00 - 17.30			
17.30 - 18.00			
18.00 - 18.30			
18.30 - 19.00			
19.00 - 19.30			
19.30 - 20.00			
20.00 - 20.30			

16.00 - 16.30	CERIMONIA DI APERTURA CONGRESSO		
16.30 - 17.00			
17.00 - 17.30			
17.30 - 18.00			
18.00 - 18.30			
18.30 - 19.00			
19.00 - 19.30			
19.30 - 20.00			
20.00 - 20.30			

16.00 - 16.30	WELCOME COCKTAIL		
---------------	------------------	--	--

# TIME TABLE

Lunedì 23 Ottobre					
ORE	Sala A / Sala Sirocco	Sala B / Sala Libeccio	Sala C / Sala Levante	Sala D / Sala Ponente	ORE
8:30 - 9:00	<b>SALA PLENARIA MAESTRALE</b> INTRODUZIONE Lecture: Ciclo della vita e riabilitativo: difficoltà alla clinica				8:30 - 9:00
9:00 - 9:30	I SESSIONE CICLO DELLA VITA E ASPETTI RIABILITATIVI EMERGENTI NELLA DISABILITÀ DA MALATTIA NEURODEGENERATIVA	I SESSIONE CICLO DELLA VITA E DISABILITÀ NELLE PATOLOGIE INFAMMATORIE E MUSCOLOSCHELERICHE	I SESSIONE SESSIONE CONGIUNTA SIMFER-SIRN: 'DISABILITÀ' DA MALATTIA CEREBROVASCOLARE NELLE DIVERSE ETÀ DELLA VITA		9:00 - 9:30
9:30 - 10:00					9:30 - 10:00
10:00 - 10:30	II SESSIONE SESSIONE CONGIUNTA SIMFER-AISM	II SESSIONE CICLO DELLA VITA E DISABILITÀ DELLA PERSONA CON MALATTIA ONCOLOGICA	II SESSIONE CICLO DELLA VITA E DISABILITÀ: CARDIO-RESPIRATORIA		10:00 - 10:30
10:30 - 11:00					10:30 - 11:00
11:00 - 11:30	III SESSIONE SESSIONE CONGIUNTA SIMFER-SIMS Il cammino nella lesione midollare: realtà riabilitative nelle diverse fasi della vita	III SESSIONE SESSIONE CONGIUNTA SIMFER - SINPIA: LA TRANSIZIONE TRA ETÀ PEDIATRICA ED ETÀ ADULTA	III SESSIONE RIABILITAZIONE E ANZIANO. IL DEFICIT COGNITIVO	I SESSIONE COMUNICAZIONI LIBERE	11:00 - 11:30
11:30 - 12:00					11:30 - 12:00
12:00 - 12:30	SIMPOSIUM GRÜNENTHAL	SIMPOSIUM IPSEN	SIMPOSIUM EPITECH		12:00 - 12:30
12:30 - 13:00					12:30 - 13:00
13:00 - 13:30	III SESSIONE LE CEREBROLESIONI ACQUISITE NELLE DIVERSE ETÀ DELLA VITA	III SESSIONE SESSIONE CONGIUNTA SIMFER - SINPIA: LA TRANSIZIONE TRA ETÀ PEDIATRICA ED ETÀ ADULTA	III SESSIONE RIABILITAZIONE E ANZIANO. IL DEFICIT COGNITIVO		13:00 - 13:30
13:30 - 14:00					13:30 - 14:00
14:00 - 14:30	ASSEMBEA SIMFER				14:00 - 14:30
14:30 - 15:00					14:30 - 15:00
15:00 - 15:30					15:00 - 15:30
15:30 - 16:00					15:30 - 16:00
16:00 - 16:30					16:00 - 16:30
16:30 - 17:00					16:30 - 17:00
17:00 - 17:30					17:00 - 17:30
17:30 - 18:00					17:30 - 18:00
18:00 - 18:30					18:00 - 18:30
18:30 - 19:00					18:30 - 19:00
19:00 - 19:30					19:00 - 19:30

## TIME TABLE

martedì 24 Ottobre						
ORE	Sala A / Sala Scienze	Sala B / Sala Libreria	Sala C / Sala Levante	Sala D / Sala Ponente	ORE	
8.30 - 9.00	SALA PIENANA MAESTRALE				8.30 - 9.00	
9.00 - 9.30	INNOVAZIONE TECNOLOGIA E RIABILITAZIONE				9.00 - 9.30	
9.30 - 10.00					9.30 - 10.00	
10.00 - 10.30	I SESSIONE INNOVAZIONE E TECNOLOGIE RIABILITATIVE 1	I SESSIONE COCHIRANE	I SESSIONE ATTIVITÀ FISICO-SPORTIVA PER RISPONDERE AI BISOGNI DI SALUTE NELLA DISABILITÀ	I SESSIONE COMUNICAZIONI LIBERE	10.00 - 10.30	
10.30 - 11.00					10.30 - 11.00	
11.00 - 11.30	II SESSIONE TAVOLA ROTONDA «HEALTH SOCIAL MEDIA IN MEDICINA FISICA E RIABILITATIVA?»	II SESSIONE LA SIMFER S'INTERROGA: RISULTATI DELLE SURVEYS SOCIETARIE	II SESSIONE TAVOLA ROTONDA DISABILITÀ E SPORT	II SESSIONE COMUNICAZIONI LIBERE	11.00 - 11.30	
11.30 - 12.00					11.30 - 12.00	
12.00 - 12.30	TAVOLA ROTONDA con rappresentanti società scientifiche, associazioni di categoria, programmatori	SIMPOSIUM MERZ			12.00 - 12.30	
12.30 - 13.00						12.30 - 13.00
13.00 - 13.30						13.00 - 13.30
13.30 - 14.00					13.30 - 14.00	
14.00 - 14.30					14.00 - 14.30	
14.30 - 15.00	III SESSIONE INNOVAZIONE E TECNOLOGIE RIABILITATIVE E VALUTATIVE	III SESSIONE HTA e MEDICINA FISICA e RIABILITATIVA	III SESSIONE SESSIONE CONGIUNTA SIMFER - ALLENZA PER L'INVECCHIAMENTO ATTIVO - HAPPY AGING	III SESSIONE COMUNICAZIONI LIBERE	14.30 - 15.00	
15.00 - 15.30					15.00 - 15.30	
15.30 - 16.00	IV SESSIONE SESSIONE CONGIUNTA SIMFER - SIMPOSIUM INNOVAZIONE ED ANALISI DEL MOVIMENTO	IV SESSIONE SESSIONE CONGIUNTA SIMFER - SIMPOSIUM INNOVAZIONE ED ANALISI DEL MOVIMENTO	IV SESSIONE SESSIONE CONGIUNTA SIMFER - ALLENZA PER L'INVECCHIAMENTO ATTIVO - HAPPY AGING	IV SESSIONE COMUNICAZIONI LIBERE	15.30 - 16.00	
16.00 - 16.30					16.00 - 16.30	
16.30 - 17.00	V SESSIONE MIGLIORI LAVORI DI RICERCA UNDER 40 PUBBLICATI NEL 2016	V SESSIONE COMUNICAZIONI LIBERE	IV SESSIONE WORKSHOP: DRY NEEDLING	IV SESSIONE COMUNICAZIONI LIBERE	16.30 - 17.00	
17.00 - 17.30					17.00 - 17.30	
17.30 - 18.00					17.30 - 18.00	
18.00 - 18.30					18.00 - 18.30	
18.30 - 19.00					18.30 - 19.00	
19.00 - 19.30					19.00 - 19.30	

## TIME TABLE

mercoledì 25 Ottobre					
ORE	Sala A / Sala Sotrocco	Sala B / Sala Abruzzo	Sala C / Sala Levante	Sala D / Sala Levante	ORE
8.30 - 9.00	SALA PIENARIA MAISTRALE INNOVAZIONE, FARMACI E RIABILITAZIONE				8.30 - 9.00
9.00 - 9.30					9.00 - 9.30
9.30 - 10.00	I SESSIONE FARMACI PER LA STABILIZZAZIONE E PER RIMUOVERE LE BARRIERE ALL'ESERCIZIO	I SESSIONE FARMACOTERAPIA E DISABILITÀ, EPILESSIA SECONDARIA A GRAVE CEREBOLESIONE ACQUISTA	I SESSIONE DEGLUTIZIONE E CICLO DELLA VITA: RITORNO AL FUTURO <small>Sessione Intersocietaria SIMFER-FL-GBD-SIFEL</small>	I SESSIONE COMUNICAZIONI LIBERE	9.30 - 10.00
10.00 - 10.30					10.00 - 10.30
10.30 - 11.00	II SESSIONE INTEGRATORI E FARMACI PER IL RECUPERO MOTORIO-COGNITIVO E PREVENZIONE DEGLI EVENTI DISABILITANTI	II SESSIONE FARMACOTERAPIA E DISABILITÀ: L'ICTUS	II SESSIONE LA DISFUNZIONE VESICO-INTESTINALE (IBD) NEL CICLO DELLA VITA: DIAGNOSI E RIABILITAZIONE	II SESSIONE COMUNICAZIONI LIBERE	10.30 - 11.00
11.00 - 11.30					11.00 - 11.30
11.30 - 12.00					11.30 - 12.00
12.00 - 12.30	CHIUSURA CONGRESSO				12.00 - 12.30
12.30 - 13.00					12.30 - 13.00
13.00-13.30					13.00 - 13.30

## PROGRAMMA SCIENTIFICO

## SESSIONE PRE CONGRESSUALE NON ECM

## SALA A / SALA SCIROCCO

Ore 14.00 - 17.30

**LA FORMAZIONE SPECIALISTICA IN RIABILITAZIONE***Chairman: Raoul Saggini (Chieti), Valter Santilli (Roma)*

14.00 – 14.07

**Università degli Studi di Bologna**

Valutazione dei carichi mobilitati in ambiente lavorativo mediante solette strumentate per la prevenzione del sovraccarico del sistema muscolo-scheletrico.

*Ricci V., Lullini G., Filippini M., Giangrande A., Caravaggi P., Leardini A., Berti L.*

14.07 – 14.14

**Università degli studi di Catania**

Lympho-taping nella sindrome dolorosa regionale complessa della mano: un case report.

*Vitale N., De Lucia F., La Rosa G., Sgarlata R., Savoca C., Scaglione G., Cioni M.*

14.14 – 14.21

**Università degli Studi di Catanzaro**

Metanalisi del trattamento riabilitativo nell'algodistrofia. presentazione di un caso clinico.

*de Scordio G., Caruso M.G., Indino A., Bianchito R., Marotta N., Fratto L., Amendola G., Ammendolia A., Iocco M.*

14.21 – 14.28

**Università G. d'Annunzio Chieti**

La medicina fisica e riabilitativa in età evolutiva: screening preventivo dell'assetto posturale globale.

*Bellomo R.G., D'Ettola S., Pezzi L., Saggini R.*

14.28 – 14.35

**Università degli Studi di Foggia**

Infiltrazione di anca ecoguidata: risultati clinici su 10 soggetti affetti da coxartrosi sottoposti a viscosupplementazione.

*Iadarola M., Spaziante L., Armiento R., Beatrice R., Iamele G., Santamato M., Fiore P., Amoruso L., Mimmo M.A., Ranieri M.*

14.35 – 14.42

**Università degli Studi di Genova**

Discalculia nell'encefalite limbica: un case report.

*Campanella W., Mori L., Trompetto C., Abbruzzese G.*

14.42 – 14.49

**Università degli Studi di Messina**

Ictus cerebrale ischemico: influenza delle comorbilità sugli esiti disabilitanti.

*Fiore M., Emanuele E., Ribaldo F., Postorino A., Gentile L., Amenta R., Tisano A., Baradello A., Musolino R., Dattola R.*

14.49 – 14.56

**Università degli studi di Milano**

Gli accelerometri per la misura della mobilità ecologica post ictus: verifica di fattibilità e affidabilità di utilizzo.

*Negrini F., Gasperini G., Gaffuri M., Magoni L., Liberali D., Proserpio D., Molteni F.*

14.56 – 15.03

**Università Bicocca - Milano**

Sarcopenia: dati preliminari di uno studio di prevalenza in pazienti geriatriche con frattura di femore.

*Mazzucchelli M., Guzzardi F., Mazzone A., Paz Eraso C., Riva E., Zaccarini C., Grisendi M., Rosaspina S., Cerri C., Suardi T.*

15.03 – 15.10

**Università degli studi di Napoli Federico II**

Effetto della terapia con onde d'urto extracorporee nell'arto inferiore di pazienti emiplegici affetti da paralisi cerebrale.

*Di Luise C., Russo S., Albano M., Servodidio V., Vallone G., Servodio Iammarrone C., Servodio Iammarrone F., Volà E.A.*

15.10 – 15.17

**Università degli Studi della Campania "Luigi Vanvitelli"**

Performance muscolare in donne in post-menopausa a differente rischio di caduta: studio cross-sectional.

*de Sire A., Calafiore D., Paoletta M., Covella E., Marucci M., Bianco M., Moretti A., Gimigliano R.*

15.17 – 15.24

**Università di Novara Piemonte Orientale**

Effetti dell'elettrostimolazione dei muscoli antagonisti dopo trattamento con tossina botulinica di tipo a (bont-A) del piede equino spastico nel miglioramento della deambulazione.

*Caravano M., Baricich A., Invernizzi M., de Sire A., Cisari C.*

15.24 – 15.31

**Università degli studi di Padova**

Iniezione di tossina botulinica intra-articolare nel trattamento della sindrome dolorosa regionale complessa: caso clinico e revisione della letteratura.

*Bellon G., Del Felice A., Mastrocostas M., Venturin A., Masiero S.*

15.31 – 15.38

**Università degli studi di Palermo**

Valutazione della compliance e della persistenza nella terapia con alendronato nell'osteoporosi: nostra esperienza.

*Asaro C., D'Angelo G., Lauricella L., Letizia Mauro G.*

15.38 – 15.45

**Università degli Studi di Parma**

Esercizi propriocettivi per gli atleti che praticano il tiro al volo: effetti sui parametri stabilometrici.

*Scarcella L., Jacopetti M., Micheli M., Bernazzoli B., Costantino C.*

15.45 – 15.52

**Università degli Studi di Pavia**

Recupero del controllo del tronco in pazienti con ictus in fase acuta.

*Sega L., Maestri G., Di Natali G., Marin L., Nardone A., Lisi C.*

15.52 – 15.59

**Università degli Studi di Pisa**

Ruolo dell'IGF-1 sul trofismo cerebrale in soggetti con esiti di trauma cranico severo.

*Briscese L., Cecchetti L., Venturi M., Virgillito A., Ricciardi E., Bonfiglio L., Rossi B., Tomaiuolo F., Carboncini M.C.*

15.59 – 16.06

**Università Politecnica delle Marche - Ancona**

Impatto differenziale di intensità e tipo di esercizio sull'apprendimento motorio nella malattia di Parkinson.

*Latini L., Maracci F., Latini L., Cameli C., Latini M., Pennacchioni M., Grugnetti M., Andrenelli E., Capucci M., Ceravolo M.G.*

16.06 – 16.13

**Università La Sapienza - Roma**

Motor Imagery e riabilitazione di un calciatore professionista dopo riparazione chirurgica del legamento crociato anteriore: un caso clinico.

*Mangone M., Bernetti A., Paoloni M., Attanasi C., Tognolo L., Canonico R., Agostini F., Cruciani A., Alviti A., Santilli V., De Nicola A.*

16.13 – 16.20

**Università La Sapienza - Roma**

La capsulite adesiva nel paziente diabetico: trattamento innovativo con onde d'urto focalizzate.

*Piccinini G., Vertuccio A., Bruno E., Santoboni F., Vetrano M., Saraceni V.M., Vulpiani M.C.*

16.20 – 16.27

**Università di Roma Tor Vergata**

Frattura da stress della tibia in età pediatrica diagnosticata e trattata come osteoma osteoide: case report.

*Codazza S., Della Bella G., Fassari F.M., Foti C.*

**16.27 – 16.34****Università Campus Bio-Medico Roma**

Effetti della TDCS (transcranial direct current stimulation) sull'attività del singolo neurone e sui suoi potenziali locali di campo (LFP) nel modello animale.

*Milighetti S., Sterzi S., Fregni F., Hanlon C.A., Hayley P., Murphy M.D., Nudo R.J., Guggenmos D.J.*

**16.34 – 16.41****Università degli studi di Torino**

Percorso riabilitativo fast-track post-intervento robot-assistito di artroprotesi monocompartimentale di ginocchio: risultati funzionali a breve e medio termine.

*Imazio P., Marengo F., Panero R., Grazzini G., Costa F., Colombero D., Sandrucci G., Castoldi F., Gamna F., Massazza G.*

**16.41 – 16.48****Università degli Studi di Verona**

Effetto di un protocollo riabilitativo robotico intensivo sulla destrezza manuale e autonomia nelle ADL in pazienti con sclerosi multipla: studio in singolo cieco, randomizzato e controllato.

*Filippetti M., Gandolfi M., Valè N., Dimitrova E., Mazzoleni S., Depaoli C., Corradi J., Battini E., Castelli M., Camin M., Benedetti M.D., Gajofatto A., Ferraro F., Smania N.*

**16.48 – 16.55****Università degli studi di Bari**

Incobotulinumtoxina (XEOMIN) nel trattamento della sialorrea in pazienti con morbo di Parkinson.

*Gallo G.A., Marvulli R., Fari G., Pignatelli G., De Venuto G., Fiore P., Ianieri G., Megna M.*

**SALA PLENARIA MAESTRALE****Ore 15.00 - 18.00****TAVOLA ROTONDA ASSOCIAZIONI**

**Legge sul dopo di noi anno secondo: a che punto siamo?**

Conduce *Eugenio Andreatta (Padova)*

Introduce *Rodolfo Brianti (Parma)*

"Passato, presente e futuro della legge". On. *Elena Carnevali* (relatrice della legge 112/2016)

Intervengono:

- *Sonia Viale* (Assessore Sanità e Servizi Sociali Regione Liguria)
- *Roberto Bottaro* (FADIVI e segreteria consulta regionale handicap)
- *Francesca Fassio* (Assessore Servizi Sociali Comune di Genova, Associazione Abilità e Dignità)
- *Elena Di Girolamo* (Associazione Rinascita e Vita)
- *Vincenzo Falabella* (FAIP -FISH)
- *Paolo Fogar* (FNACT)
- *Luigi Panneri, Domenico Sabia* (ANMIC)

**Ore 18.00****CERIMONIA DI APERTURA CONGRESSO****Ore 18.00 - 18.30**

**Saluto e Benvenuto Presidenti Congresso e Presidente SIMFER**

**Saluti delle Autorità**

**Ore 18.30 - 20.30****EVENTI INAUGURALI APERTI ALLA CITTADINANZA**

**LETTURA MAGISTRALE:** Nutrizione, rigenerazione e ciclo della vita. *Valter Longo* (Genova)

**LE PERSONE CON DISABILITÀ FANNO CIAK**

Rassegna di cortometraggi dal Festival del cinema nuovo, realizzati "da e con" persone con disabilità.

Presenta: *Enrico Bertolino*

Partecipano: *Massimo Ciampa* (Mediafriends) e *Fulvia Salvi* (Medicinema e membro Giuria Festival Cinema Nuovo)

Apertura Ufficiale del Congresso

**Ore 20.00****WELCOME COCKTAIL**



**LUNEDÌ 23 OTTOBRE / MATTINA**

**PROGRAMMA ECM**

**SALA PLENARIA MAESTRALE**

**Ore 8.30 – 8.45**

**INTRODUZIONE**

*Giovanni Abbruzzese (Genova), Paolo Moretti (Genova)*

**Ore 8.45 – 9.15**

**LETTURA:** *Ciclo della vita e progetto ri-abilitativo: dall'etica alla clinica.*

*Adriano Ferrari (Reggio Emilia)*

**I SESSIONE**

**Ore 9.15 – 12.00**

**CICLO DELLA VITA ED ASPETTI RIABILITATIVI EMERGENTI IN ETÀ EVOLUTIVA**

*Chairman: Vincenzo Maria Saraceni (Roma), Carlo D'Aurizio (Pescara)*

*Discussant: Assunta Tirelli (Salerno)*

**9.15 – 9.35**

L'apprendimento in condizioni patologiche: indicazioni della ricerca.

*Leonardo Fogassi (Parma)*

**9.35 – 9.55**

Action observation and mental Imagery in età evolutiva.

*Silvia Sghedoni (Reggio Emilia)*

**9.55 – 10.15**

L'apprendimento in condizioni patologiche: ricadute sulle strategie riabilitative.

*Silvia Alboresi (Reggio Emilia), Silvia Perazza (Pisa)*

**10.15 – 10.35**

Storia naturale e limiti di modificabilità nelle forme cliniche di paralisi cerebrale infantile.

*Antonella Cersosimo (Bologna)*

**10.35 – 10.55**

Riabilitazione precoce nel neonato a rischio.

*Marco Polverelli (Alessandria)*

**10.55 – 11.15**

Discussione

**Ore 11.15 – 11.45**

**COMUNICAZIONI LIBERE**

**11.15 – 11.25**

**Cod. 3**

Migliorare la qualità di vita di bambini con patologie reumatiche attraverso un percorso riabilitativo integrato con la scuola: progetto pilota.

*Salghetti Annamaria, De Conti Carla, Francesca Rodà, Annalisa Arlotta, Rodolfo Brianti (Parma)*

**11.25 – 11.35**

**Cod. 34**

Trattamento riabilitativo respiratorio in neonati prematuri con Broncodisplasia Polmonare (BDP): valutazione dell'efficacia.

*Vedovi Ermes, Melchiori Stefano, Varco Tiziana, Maddalena Isacco, Migliorini Mariasole, Poli Albino, Pietrobelli Angelo (Verona)*

**11.35 – 11.45**

**Cod. 155**

Ruolo della immaginazione motoria nel recupero della manipolazione in bambini affetti da PCI.

*Silvia Sghedoni (Reggio Emilia)*

**II SESSIONE****Ore 12.00 – 13.30****INTERNATIONAL SESSION****DISABILITY, AGEING AND REHABILITATION: INTERNATIONAL PERSPECTIVES***Chairman: Calogero Foti (SIMFER), Xanthi Michail (ESPRM), Francesca Gimigliano (ISPRM)***12.00 – 12.20**

Epidemiology of disability in the elderly population: current trends.

*Stefania Maggi (Padova, Italy)***12.20 – 12.40**

Promoting healthy ageing in people with disability.

*Xanthi Michail (Athens, Greece)***12.40 – 13.00**

Ageing with a spinal cord injury.

*Carlotte Kiekens (Leuven, Belgio)***13.00 – 13.20**

Rehabilitation of elderly people in a middle-east country.

*Ziad M. Hawamdeh (Amman, Jordan)***13.20 – 13.30**

Final remarks

2017 OTTOBRE

23

Lunedì

**SALA A / SALA SCIROCCO****I SESSIONE****Ore 9.15 – 12.00****CICLO DELLA VITA E ASPETTI RIABILITATIVI EMERGENTI NELLA DISABILITÀ DA MALATTIA NEURODEGENERATIVA***Chairman: Alfredo Zambuto (Agrigento), Bruno Rossi (Pisa)**Discussant: Federica Bressi (Roma)***9.15 – 9.35**

La riabilitazione nell'arco della storia della Malattia di Parkinson.

*Marco Franceschini (Roma)***9.35 – 9.55**

L'innovazione nella riabilitazione dei disordini del movimento.

*Maria Gabriella Ceravolo (Ancona)***9.55 – 10.15**

Approccio top-down: Action Observation e motor imagery.

*Laura Avanzino (Genova)***10.15 – 10.35**

Training aerobico nella Malattia di Parkinson.

*Maria Rosaria Seminara (Catania)***10.35 – 10.55**

I PDTA (Percorsi Diagnostico Terapeutici Assistenziali) nella Malattia di Parkinson.

*Pietro Marano (Catania)***10.55 – 11.15**

Discussione

Ore 11.15 – 12.00

**COMUNICAZIONI LIBERE**

11.15 – 11.25

**Cod. 31**

Misurazione dell'attività dell'arto superiore in pazienti adulti con ictus affetti da emiplegia in fase cronica: studio di un protocollo di valutazione sulla base dei livelli di menomazione.

*Gambarelli Carmen, Cortesi Claudia, Mantovani Monica, Longhi Maria, Clerici Pierina Viviana, Cavazza Stefano (Baggiovara MO)*

11.25 – 11.35

**Cod. 40**

Riabilitazione robotica del cammino con esoscheletro su terreno (Ekso) in paziente con Sclerosi Multipla: un caso clinico.

*Benedetti Roberta, Rustici Alessandro, Corbianco Silvia, D'Avino Carla, Stampacchia Giulia (Pisa)*

11.35 – 11.45

**Cod. 42**

Sperimentazione di un percorso diagnostico-terapeutico e riabilitativo per la Malattia di Parkinson.

*Indino Angelo, Caruso Maria Giovanna, de Scorpio Gerardo, Carbone Angela, Scalamandrè Lorena, d'Esposito Oriana, Bianchito Roberto, Meliadoro Roberto Claudio, Fratto Lidia, Amendola Gabriella Anna Maria, Ammendolia Antonio, Iocco Maurizio (Catanzaro)*

11.45 – 11.55

**Cod. 117**

Parkinson e riabilitazione: uno studio pilota piemontese.

*Dal Fior Sabrina, Imazio Paola, Gaido Cecilia, Ferri Roberto, Rocca Paola, Gamna Federica, Durelli Luca (Orbassano TO)*

**II SESSIONE**

Ore 12.00 – 13.30

**SESSIONE CONGIUNTA SIMFER-AISM (Associazione Italiana Sclerosi Multipla)**

*Chairman: Mario Alberto Battaglia (AISM), Maurizio Iocco (SIMFER)*

12.00 – 12.20

Nuova classificazione e nuove terapie farmacologiche della Sclerosi Multipla.

*Giovanni Luigi Mancardi (Genova)*

12.20 – 12.40

Neuroplasticità nella riabilitazione della Sclerosi Multipla.

*Giampaolo Brichetto (Genova)*

12.40 – 13.00

Le scale di valutazione nella sclerosi multipla: esperienza del progetto Promo-Proms.

*Luigi Tesio (Milano)*

13.00 – 13.20

PDTA (Percorsi Diagnostico Terapeutici Assistenziali) riabilitativi nella disabilità derivante da Sclerosi Multipla.

*Alessandro Boccignone (Venezia), Elisabetta Pedrazzoli (Padova)*

13.20 – 13.30

Discussione

**SALA B / SALA LIBECCIO****I SESSIONE****Ore 9.15 – 11.15****CICLO DELLA VITA E DISABILITÀ NELLE PATOLOGIE INFIAMMATORIE E MUSCOLOSCELETRICHE***Chairman: Lisa Berti (Bologna), Giovanni Iolascon (Napoli)**Discussant: Carmine Attanasi (Roma)***9.15 – 9.35**

Le poliartriti croniche nell'età evolutiva: diagnosi e gestione della disabilità.

*Alberto Martini (Genova)***9.35 – 9.55**

La sclerosi sistemica: dalla clinica alla riabilitazione.

*Giovanni Arioli (Mantova)***9.55 – 10.15**

La polimialgia reumatica: una patologia non sempre facile da diagnosticare.

*Andrea Giusti (Genova)***10.15 – 10.35**

L'artroprotesi totale d'anca nel paziente giovane: approccio ortopedico ed implicazioni riabilitative.

*Francesco Ventura (Genova)***10.35 – 10.55**

PDTA (Percorsi Diagnostico Terapeutici Assistenziali) e piede reumatico.

*Ernesto Andreoli (Bologna)***10.55 – 11.15**

Discussione

**II SESSIONE****Ore 11.15 – 13.30****CICLO DELLA VITA E DISABILITÀ DELLA PERSONA CON MALATTIA ONCOLOGICA***Chairman: Maria Pia Schieronì (Torino), Silvia Sterzi (Roma)**Discussant: Alessandro de Sire (Napoli)***11.15 – 11.35**

Riabilitare il cancro si può. Si deve?

*Gilberto Forno (Genova)***11.35 – 11.55**

Problematiche riabilitative emergenti in oncologia: dal giovane adulto all'anziano.

*Monica Pinto (Napoli)***11.55 – 12.15**

Riabilitazione ed "outcome" nel bambino e nell'adolescente con neoplasia cerebrale.

*Paolo Moretti, Anna Ronchetti (Genova)***12.15 – 12.35**

Approcci innovativi nella riabilitazione della donna operata al seno: esperienza di musico-danza-terapia.

*Concetta Laurentaci (Matera)***12.35 – 12.45**

Discussione

Ore 12.45 – 13.30

**COMUNICAZIONI LIBERE**

12.45 – 12.55

**Cod. 16**

Occupabilità delle persone che sono state sottoposte al trattamento di una patologia oncologica: indagine epidemiologica e analisi dei facilitatori e delle barriere al reinserimento lavorativo.

*Paltrinieri Sara (Reggio Emilia)*

12.55 – 13.05

**Cod. 44**

Valutazione di un percorso riabilitativo in pazienti sottoposti a intervento di megaprotesi di spalla in ambito ortopedico-oncologico.

*Lopresti Maurizio, Mazzucchelli Miryam, Ghioni Elisabetta, Monti Maddalena, Tomba Alessandro, Pannella Lorenzo (Milano)*

13.05 – 13.15

**Cod. 76**

Resezione polmonare per tumore al polmone e riabilitazione intensiva: revisione sistematica e definizione del protocollo PuReAIR.

*Cantarellil Laura, Mainini Carlotta, Bardelli Roberta, Sobral Rebelo Patrícia Filipa, Tenconi Sara, Rapicetta Cristian, Piro Roberto, Costi Stefania, Galeone Carla, Ruggiero Patrizia, Tedeschi Claudio, Fugazzaro Stefania, Kopliku Besa (Reggio Emilia)*

13.15 – 13.25

**Cod. 223**

Effetto del trattamento riabilitativo sulla qualità della vita nelle pazienti, affette da ca mammario, con artralgie in corsi di terapia ormonale adiuvante con inibitori dell'aromatasi.

*Coppadoro Franca, Huci Monica (Milano)*

**SALA C / SALA LEVANTE**

**1 SESSIONE**

Ore 9.15 – 11.15

**CONGIUNTA SIMFER-SIRN (Società Italiana di Riabilitazione Neurologica):**

**DISABILITÀ DA MALATTIA CEREBROVASCOLARE NELLE DIVERSE ETÀ DELLA VITA**

*Chairman: Paolo Boldrini (Treviso), Carlo Cisari (Novara)*

9.15 – 9.35

L'ictus giovanile.

*Stefano Paolucci (Roma)*

9.35 – 9.55

Ictus e cronicità.

*Alessio Baricich (Novara)*

9.55 – 10.15

Autogestione e coinvolgimento attivo della persona con ictus.

*Mariangela Taricco (Bologna)*

10.15 – 10.45

Disturbi neuropsicologici ed età.

*Marialuisa Gandolfi (Verona)*

10.55 – 11.15

Discussione

11.15 – 12.00

**COMUNICAZIONI LIBERE**

**11.15 – 11.25****Cod. 64**

LAY - Look AfterYourself - Dati di efficacia di un intervento di educazione terapeutica al paziente con ictus: migliorare il self-management e favorire il passaggio dall'ospedale al territorio.

*Fugazzaro Stefania, Bardelli Roberta, Cavalli Enrica, Accogli Monia, Denti Monica, Altavilla Alessandra, Pagliacci Donatella, Dallolio Laura, Messina Rossella, Calugi Simona, Piccinini Mirco, Maisto Gennaro, Tedeschi Claudio, Cavazza Stefano, Taricco Mari (Bologna)*

**11.25 – 11.35****Cod. 83**

Epidemiologia e carico delle infezioni ospedaliere nelle Gravi Cerebrolesioni Acquisite durante la degenza riabilitativa: studio osservazionale.

*Aabid Hend, Digiacomo Fabio, Taiocchi Nicola, Bonassi Umberto, Casale Roberto, Bartolo Michelangelo (Zingonia di Ciserano BG)*

**11.35 – 11.45****Cod. 104**

Trasferire un paziente con grave cerebrolesione acquisita in Riabilitazione: quali elementi clinici coincidono con la possibilità di effettuare interventi riabilitativi?

*Scarponi Federico, Bartolo Michelangelo, Zucchella Chiara, Fassio Chiara, Pistoia Francesca, Bargellesi Stefano (L'Aquila)*

**II SESSIONE****Ore 12.00 – 13.30****CICLO DELLA VITA E DISABILITÀ CARDIO-RESPIRATORIA**

*Chairman: Massimo Costa (Napoli), Pietro Fiore (Bari)*

*Discussant: Elisa Lioce (Torino)*

**12.00 – 12.20**

Fibrosi cistica: dall'età evolutiva all'età adulta.

*Luca Doglio (Genova)*

**12.20 – 12.40**

Evidenze a supporto della presa in carico domiciliare a lungo termine del paziente con BPCO (Bronco-Pneumopatia Cronica Ostruttiva).

*Salvatore Petrozzino (Torino)*

**12.40 – 13.00**

Percorsi nella disabilità cardiorespiratoria, dalla riabilitazione all'attività fisica adattata.

*Federica Ganna (Orbassano TO)*

**13.00 – 13.10**

Discussione

**13.10 – 13.30****COMUNICAZIONI LIBERE****13.10 – 13.20****Cod. 20**

La decannulazione in pneumologia intensiva: quando decidere non è più arte. L'elaborazione di un protocollo.

*Roccia Giuseppe (Catanzaro)*

**13.20 – 13.30****Cod. 91**

Riabilitazione polmonare perioperatoria per pazienti con tumore al polmone trattati chirurgicamente: dati preliminari dell'RCT PUREAIR.

*Kopliku Besa, Mainini Carlotta, Bardelli Roberta, Sobral Rebelo Patricia Filipa, Cantarelli Laura, Tenconi Sara, Rapicetta Cristian, Piro Roberto, Costi Stefania, Galeone Carla, Ruggiero Patrizia, Tedeschi Claudio, Fugazzaro Stefania (Reggio Emilia)*

**LUNEDÌ 23 OTTOBRE POMERIGGIO**

**SALA PLENARIA MAESTRALE**

**III SESSIONE**

**Ore 14.30 – 16.30**

**LE CEREBROLESIONI ACQUISITE NELLE DIVERSE ETÀ DELLA VITA**

*Chairman: Stefano Bargellesi (Treviso), Federico Scarponi (Foligno PG)*

*Discussant: Maria Carmen Lonati (Genova)*

**14.30 – 14.50**

Preso in carico o desistenza nella GCA (Grave Cerebrolesione Acquisita) in fase acuta: è anche un problema d'età? Il fisiatra.

*Susanna Lavezzi (Ferrara)*

**14.50 – 15.10**

Preso in carico o desistenza nella GCA (Grave Cerebrolesione Acquisita) in fase acuta: è anche un problema d'età? Il rianimatore.

*Arturo Chierigato (Milano)*

**15.10 – 15.30**

Persone con gravi disordini della coscienza da GCA (Grave Cerebrolesione Acquisita) dopo la fase riabilitativa intensiva.

*Lucia Francesca Lucca (Crotone)*

**15.30 – 15.50**

Diventare "grandi" dopo una cerebrolesione acquisita da "piccoli".

*Sandra Strazzer (Bosisio Parini CO)*

**15.50 – 16.10**

La grave cerebro lesione nell'anziano.

*Manuela Diverio (La Spezia)*

**16.10 – 16.30**

Menomazioni cognitive dopo GCA (Grave Cerebrolesione Acquisita): revisione degli strumenti di valutazione clinica per le diverse età.

*Antonella Bergonzoni (Ferrara)*

**SALA A / SALA SCIROCCO**

**III SESSIONE**

**Ore 14.30 – 16.30**

**SESSIONE CONGIUNTA SIMFER-SIMS (Società Italiana Midollo Spinale):**

**Il cammino nella lesione midollare: realtà riabilitative nelle diverse fasi della vita**

*Chairman: Antonino Massone (Pietra Ligure SV), Luca Perrero (Alessandria)*

**14.30 – 15.00**

Cammino e mielolesione: prospettive e problemi nel passato e nel presente.

*Jacopo Bonavita (Imola BO)*

**15.00 – 15.30**

Cammino nelle lesioni mieliche in età pediatrica: quando, come e perché.

*Ilaria Pernigotti (Alessandria)*

**15.30 – 16.00**

La robotica per il cammino: realtà o illusione?

*Giulia Stampacchia (Pisa)*

**16.00 – 16.30****COMUNICAZIONI LIBERE****16.00 – 16.10****Cod. 50**

Predizione dell'outcome intestinale dopo lesione spinale traumatica.

*Pavese Chiara, Bachmann Lucas M., Schubert Martin, Curt Armin, Mehnert Ulrich, Schneider Marc P., Scivoletto Giorgio, Finazzi-Agrò Enrico, Maier Doris, Abel Rainer, Röhrich Frank, Weidner Norbert, Rupp Rüdiger, Kessels Alfons G., Kessler Thomas M. (Roma)***16.10 – 16.20****Cod. 57**

Valutazione e confronto di diverse tipologia di cuscini antidecubito per carrozzina in persone con lesione midollare.

*Bizzarini Emiliana, Bordignon Marco, De Paoli Elena, Scuor Erika, Menosso Rachele, Marcolin Francesco, Antonutto Guglielmo, Zampa Agostino, Taboga Paolo (Udine)***16.20 – 16.30****Cod. 190**

Prescrizione dello stabilizzatore per la statica in postura eretta e della carrozzina elettrica verticalizzante in unità spinale.

*Cassio Anna (Piacenza)***SALA B / SALA LIBECCIO****III SESSIONE****Ore 14.30 – 16.30****SESSIONE CONGIUNTA SIMFER SINPIA (Società Italiana di NeuroPsichiatria dell'Infanzia e dell'Adolescenza): LA TRANSIZIONE TRA ETÀ PEDIATRICA ED ETÀ ADULTA***Chairman: Enrico Castelli (Roma), Elisa Fazzi (Brescia)***14.30 – 14.50**

Dimensione del problema e famiglia.

*Edvige Veneselli (Genova)***14.50 – 15.10**

Il passaggio all'età adulta del bambino con paralisi cerebrale: storia naturale e qualità di vita.

*Manuela Pagliano (Milano)***15.10 – 15.30**

Aspetti cognitivi-comportamentali nel bambino divenuto adulto.

*Donatella Saviola, Antonio De Tanti (Fontanellato, Parma)***15.30 – 15.50**

Modelli organizzativi e formazione degli operatori.

*Gabriella Paparella (Pieve di Soligo TV)***Ore 15.50 – 16.10****COMUNICAZIONI LIBERE****15.50 – 16.00****Cod. 51**

Proposta di un protocollo valutativo clinico-strumentale per lo studio del test di Hakim nell'idrocefalo normoteso idiopatico.

*Milletti David, Gelsomini Letizia, Cevoli Sabina, Giannini Giulia, Magnoni Stefania, Albini Riccioli Luca, Mantovani Paolo, Valluzzi Adelaide, Palandri Giorgio, Oppi Federico, Ferrari Alberto, Flamigni Luca, Chiari Lorenzo, Cortelli Pietro (Bologna)***16.00 – 16.10****Cod. 113**I potenziali evocati somatosensoriali da stimolo elettrico e da stimolazione laser CO<sub>2</sub> in pazienti in età evolutiva con siringomielia e la loro correlazione ai disordini di tipo sensitivo.*Foggia Luigi, Colucci Mariarosaria, D'addio Ornella, Bisogno Maria Rosaria (Napoli)***16.10 – 16.30**

Discussione



**SALA C / SALA LEVANTE**

**III SESSIONE**

**Ore 14.30 – 16.30**

**RIABILITAZIONE E ANZIANO. IL DEFICIT COGNITIVO**

*Chairman: Antonello Valerio Caserta (Milano), Oriano Mercante (Ancona)*

*Discussant: Riccardo Marvulli (Bari)*

**14.30 – 14.50**

Motivazione e peculiarità dell'intervento riabilitativo negli "oldest old": tra aspetti cognitivi e funzionali. Il parere del geriatra.

*Alberto Cester (Dolo VE)*

**14.50 – 15.10**

Motivazione e peculiarità dell'intervento riabilitativo negli "oldest old": tra aspetti cognitivi e funzionali. Il parere del fisiatra.

*Lorenzo Panella (Milano)*

**15.10 – 15.30**

Fattori di resilienza, protettivi e di vulnerabilità nel paziente anziano.

*Camilla Callegari (Varese)*

**15.30 – 15.50**

Ruolo dei Centri per i Disturbi Cognitivi e Demenze (CDCD) nel percorso riabilitativo dell'anziano.

*Paolo Cavagnaro (Genova)*

**15.50 – 16.10**

Tecnologie cognitive e nuove strategie di realtà virtuale nel paziente anziano: diagnosi, prognosi e recupero funzionale.

*Raffaella Folgieri (Milano)*

**16.10 – 16.30**

Discussione

**SALA D / SALA PONENTE**

**I SESSIONE**

**Ore 14.30 – 16.30**

**COMUNICAZIONI LIBERE**

*Chairman: Silvano La Bruna (Mormanno CS), Germano Pestelli (Forlì)*

**14.30 – 14.37**

**Cod. 23**

La community based rehabilitation: un aiuto reale alla partecipazione della persona disabile.

*Pestelli Germano, Mattozzi Ivano, Cintio M. Francesca, Ficiara Melissa (Forlì)*

**14.37 – 14.44**

**Cod. 52**

Efficacia di un trattamento riabilitativo ambulatoriale associato ad un trattamento educativo nei pazienti affetti da Sclerosi Multipla: l'esperienza dell'ospedale di Parma.

*Pasquini Andrea, Brianti Rodolfo, Romiti Davide, Valentini Antonella, Lucidi Costanza, Cocconcelli Chiara, Gobbi Emanuela, Ravanetti Daniela, Barbarini Christian, Ballotta Andrea, Sucameli Giulia, Schiappacasse Nelly, Costantino Cosimo (Parma)*

**14.44 – 14.51**

**Cod. 54**

Metodologia di elaborazione di un PDTA: applicazione pratica al percorso per la "Prevenzione, diagnosi e trattamento della disabilità motoria nella persona dopo lesione neurologica vascolare".

*Del Felice Alessandra, Castiglia Leonora, Bernardi Laura, Masiero Stefano (Padova)*

**14.51 – 14.58****Cod. 61**

Analisi clinica degli effetti del trattamento riabilitativo in un caso di severa polimiosite.

*Ersilia Romanelli, Lucia Mastromauro, Antonio Vergaro, Giuseppina Perna, Rosa Gigante, Letizia Ettore, Rosalba Girolamo, Luca Spaziante, Domenico Giuseppe Ricatti, Aladar Iannes (Acquaviva delle Fonti BA)*

**14.58 – 15.05****Cod. 73**

Modificazioni indotte dalla riabilitazione del cammino con esoscheletro robotizzato indossabile in pazienti post-ictus in fase sub-acuta: risultati preliminari.

*Guanzioli Eleonora, Goffredo Michela, Gasperini Giulio, Gaffuri Marina, Farina Nico, Liberali Davide, Pournajaf Sanaz, Galafate Daniele, Criscuolo Simone, Damiani Carlo, Franceschini Marco, Filoni Serena, Russo Emanuele Francesco, Molteni Franco (Costa Masnaga LC)*

**15.05 – 15.12****Cod. 77**

L'armonia frattale del cammino e la melodia cinetica sono alterate nei pazienti con Parkinson.

*Morone Giovanni, Marco Iosa, Fusco Augusto, Paolucci Stefano, Caltagirone Carlo, Peppe Antonella (Roma)*

**15.12 – 15.19****Cod. 90**

Trattamento multidisciplinare integrato di pazienti disabili affetti da obesità. Esperienza pilota.

*Petroni Maria Letizia, Marchionni Valentina, Conti Linda, Bernabei Virginia, Oltolina Marida, Medri Giovanni, Basta Patrizia (Rimini)*

**15.19 – 15.26****Cod. 110**

Percorso riabilitativo intensivo post-impianto di artroprotesi totale di anca: valutazione del recupero dell'autonomia a breve termine.

*Marenco Francesco, Imazio Paola, Panero Riccardo, Colombero Danilo, Sandrucci Giulia, Agati Gabriele, Gamna Federica (Orbassano TO)*

**15.26 – 15.33****Cod. 111**

Percorso riabilitativo fast-track post-intervento robot-assistito di artroprotesi monocompartimentale di ginocchio: risultati funzionali a breve e medio termine.

*Imazio Paola, Marenco Francesco, Panero Riccardo, Grazzini Gianluca, Costa Federico, Colombero Danilo, Sandrucci Giulia, Castoldi Filippo, Gamna Federica, Massazza Giuseppe (Orbassano TO)*

**15.33 – 15.40****Cod. 112**

Percorso riabilitativo fast-track post-intervento robot-assistito di artroprotesi totale di anca: risultati funzionali a breve e medio termine.

*Imazio Paola, Marenco Francesco, Panero Riccardo, Grazzini Gianluca, Costa Federico, Colombero Danilo, Sandrucci Giulia, Castoldi Filippo, Gamna Federica, Massazza Giuseppe (Orbassano TO)*

**15.40 – 15.47****Cod. 129**

Deficit di forza muscolare e massa ossea in pazienti affetti da IBD: studio prospettico di coorte.

*Napoleone Anna, Bonacci Cristiano, Curci Claudio, Gimigliano Francesca, Iolascon Giovanni (Napoli)*

**15.47 – 15.54****Cod. 164**

Fattori predittivi per il recupero dell'alimentazione orale post-ictus in un reparto di riabilitazione specialistica.

*Calvo Irene, Pizzorni Nicole, Gilardone Giulia, Buraschi Valentina, Mayer Flavia, Vanacore Nicola, Gilardone Marco, Corbo Massimo (Milano)*

**15.54 – 16.01**

**Cod. 175**

L'effetto delle compromissioni sulla probabilità di ottenere un miglior outcome in un reparto di riabilitazione ortopedica intensiva post-acuzie.

*Villeggia Marcello, Monami Stefano, Papalia Francesco, Panà Augusto, Martino Giovanni, Fattori Simona, Spinella Sabrina, Celestini Marcello (Roma)*

**16.01 – 16.08**

**Cod. 208**

Gli accelerometri per la misura della mobilità ecologica post ictus: verifica di fattibilità e affidabilità di utilizzo.

*Negrini Francesco, Gasperini Giulio, Gaffuri Marina, Magoni Luciana, Liberali Davide, Proserpio Davide, Molteni Franco (Milano)*

**16.08 – 16.15**

**Cod. 232**

Il percorso diagnostico terapeutico assistenziale per i malati di SLA: l'esperienza di Piacenza.

*Terlizzi Emilio, Braghieri Elena, Antenucci Roberto, Murgia Rodolfo Massimiliano, Paparella Stefano, Ferrari Giampiero, Benvenuti Michela, Esposito Massimo, Scatola Paola, Pinotti Maria Teresa, Parrillo Maria Cristina, Bozzini Emilia, Bonamico Rosanna, Favari Nadia, Giovanardi Giulia (Piacenza)*

**16.15 – 16.22**

**Cod. 146**

Disordini temporo-mandibolari ed elettromiografia di superficie.

*Lullini Giada, Ricci Vincenzo, Sedioli Cecilia, Di Gianni Laura, Platano Daniela, Berti Lisa (Bologna)*

**MARTEDÌ 24 OTTOBRE MATTINA****SALA PLENARIA MAESTRALE****INNOVAZIONE TECNOLOGIA E RIABILITAZIONE****Ore 9.00 – 10.15****Lecture magistrali**Presentano: *Franco Franchignoni* (Novara), *Antonio Nardone* (Pavia)**9.15 – 9.45**

Nuove frontiere delle tecnologie robotiche in riabilitazione.

*Pietro Morasso* (Genova)**9.45 – 10.15**

La tecnologia come interfaccia neurale: empowerment o embodiment del controllo motorio?

*Franco Molteni* (Como)**I SESSIONE****Ore 10.15 – 12.00****INNOVAZIONE E TECNOLOGIE RIABILITATIVE 1**Chairman: *Alberto Piazza* (Bressanone BZ), *Domenico Uliano* (Campobasso)Discussant: *Andrea Sancesario* (Roma)**10.15 – 10.35**

Riabilitazione aumentata: tecnologie interattive multimediali in riabilitazione.

*Antonio Camurri* (Genova)**10.35 – 10.55**

Tecnologie per la rieducazione sensoriale.

*Monica Gori* (Genova)**10.55 – 11.15**

Training in realtà virtuale.

*Anna Carla Turconi* (Bosisio Parini CO)**11.15 – 11.35**

Core stability e riabilitazione robotica nel paziente con stroke.

*Carmelo Lentino* (Pietra Ligure SV)**11.35 – 12.00**

Discussione

**II SESSIONE****Ore 12.00 – 13.30****Tavola Rotonda: e-HEALTH SOCIAL MEDIA IN MEDICINA FISICA E RIABILITATIVA**Introducono: *Eugenio Andreatta* (Padova), *Mauro Zampolini* (Foligno PG)

Intervengono:

- *Eugenio Santoro* (Milano) digital health: nuove opportunità.
- *Franco Vimercati* (Milano) società scientifiche e social media al tempo della legge 24.
- *Andrea Canton* (Padova) come comunicare (e non comunicare) nei social: una guida per le società medico scientifiche.

**SALA A / SALA SCIROCCO****I SESSIONE****Ore 10.00 – 12.15****INNOVAZIONE: ORGANIZZAZIONE E PERCORSI**Chairman: *Luigi Baratto* (Genova), *Nino Basaglia* (Ferrara), *Biagio Papotto* (Catania)

**10.00 – 10.20**

Nuovi LEA (Livelli essenziali di assistenza) e assistenza specialistica ambulatoriale.  
*Massimo De Marchi (Terni), Giancarlo Rovere (Alessandria)*

**10.20 – 10.40**

Appropriatezza e sistemi di codifica dell'assistenza riabilitativa.  
*Rodolfo Brianti (Parma)*

**10.40 – 11.00**

Un esempio dalle Regioni: la SDO (Schede di Dimissione Ospedaliera) riabilitativa in Liguria.  
*Elisa Malagamba (Genova)*

**11.00 – 11.20**

Ciò che manca nei nuovi LEA (Livelli Essenziali di Assistenza): tele assistenza e teleriabilitazione.  
*Michela Agostini (Venezia), Paolo Tonin (Venezia)*

**11.20 – 11.40**

Formazione specialistica, linee guida e buone pratiche.  
*Valter Santilli (Roma)*

**11.40 – 12.00**

Articolo 44: opportunità e responsabilità.  
*Paolo Boldrini (Treviso)*

**12.00 – 12.15**

Discussione

**II SESSIONE**

**Ore 12.15 – 13.30**

**TAVOLA ROTONDA** con rappresentanti società scientifiche, associazioni di categoria, programmatori.  
Sono stati invitati:

- Associazione Italiana Ospedalità Privata (AIOP)
- Associazione Italiana Terapisti Occupazionali (AITO)
- Sistema Sanitario Regione Liguria (ALISA)
- Associazione Religiosa Istituti Socio-sanitari (ARIS)
- Associazione Nazionale Aziende Ortopediche (AssoOrtopedia)
- Federazione Nazionale delle Associazioni Regionali o Interregionali delle Istituzioni Sanitarie Ambulatoriali Private (Feder ANISAP)
- Federazione Italiana Aziende Sanitarie e Ospedaliere (FIASO)
- Federazione delle Società Medico-Scientifiche Italiane (FISM)
- Sindacato Italiano Medici Medicina Fisica e Riabilitativa (SIMMFIR)

**SALA B / SALA LIBECCIO**

**I SESSIONE**

**Ore 10.00 – 11.15**

**COCHRANE**

*Chairman: Giorgio Ferriero (Varese), Roberto Iovine (Bologna)*

**10.00 – 10.20**

Introduzione a Cochrane e Cochrane Rehabilitation.  
*Stefano Negrini (Brescia)*

**10.20 – 10.40**

Cochrane Rehabilitation Organization and how to contribute.  
*Carlotte Kiekens (Leuven, Belgium)*

**10.40 – 11.00**

La strategia di Knowledge Translation di Cochrane.  
*Francesca Gimigliano (Napoli)*

**11.00 – 11.15**

Discussione

**II SESSIONE****LA SIMFER S'INTERROGA: RISULTATI DELLE SURVEY SOCIETARIE****Ore 11.15 – 13.30***Chairman: Lorenzo Agostini (San Benedetto del Tronto AP), Salvatore Calvaruso (Trapani)***11.15 – 11.35**

Survey SIMFER sul dolore in riabilitazione. Risultati.

*Roberto Casale (Zingonia BG)***11.35 – 11.55**

Revisione della Letteratura sulle energie fisiche in riabilitazione.

*Stefano Mazzon (Lonigo VI), Alessandro Boccignone (Venezia)***11.55 – 12.15**

Survey SIMFER sulla riabilitazione ambulatoriale.

*Aldo Barbarino (Asti), Marco Monticone (Cagliari)***12.15 – 12.35**

Survey energia vibratoria.

*Marco Monticone (Cagliari)**On behalf of: Valter Santilli (Roma), Stefano Masiero (Padova), Calogero Foti (Roma), Raoul Saggini (Chieti), Marco Paoloni (Roma)***12.35 – 12.55**

Survey ICF (Classificazione Internazionale del Funzionamento, della Disabilità e della Salute).

*Claudio Rumiano (Avellino)***12.55 – 13.15**

Survey Strap.

*Fabrizio Gervasoni (Milano)***13.15 – 13.30**

Discussione

**SALA C / SALA LEVANTE****I SESSIONE****Ore 10.00 – 12.15****ATTIVITÀ FISICO-SPORTIVA PER RISPONDERE AI BISOGNI DI SALUTE NELLA DISABILITÀ***Chairman: Antonio De Tanti (Fontanellato PR), Giulia Letizia Mauro (Palermo)**Discussant: Simona Maria Carmignano (Chieti)***10.00 – 10.20**

Attività fisica per il ricondizionamento delle abilità e della qualità della vita del disabile.

*Rosa Grazia Bellomo (Chieti)***10.20 – 10.40**

Rugby in carrozzina.

*Stefano Masiero (Padova)***10.40 – 11.00**

Sport e disabilità: adattabilità e messa in gioco.

*Carlo Morelli (FIPIC) (Salerno)***11.00 – 11.20**

Effetto del nuoto agonistico sul benessere autopercepito da atleti disabili.

*Luca Puce (Genova)***11.20 – 12.00**

Impatto psicofisico dei diversi sport paralimpici.

*Carlo Trompetto (Genova)***12.00 – 12.15**

Discussione

## II SESSIONE

**Ore 12.15 – 13.30**

### **TAVOLA ROTONDA DISABILITÀ E SPORT**

Coordina: Mauro Casaleggio (Genova)

Intervergono:

- *Dario Della Gatta* (Presidente Comitato Paraolimpico)
- *Francesco Bocciardo* (Atleta Paraolimpico Genova)
- *Paolo Paganini* (Giornalista Sportivo, Commentatore televisivo 90 minuto RAI3)
- *Luca Ferraris* (FMSI, Genova)
- *Martina Cristinziano* (Roma)
- *Claudio Puppo* (Delegato Regionale FIPIC)

## **SALA D / SALA PONENTE**

### I SESSIONE

**Ore 10.00 – 11.40**

### **COMUNICAZIONI LIBERE**

Chairman: Rodolfo Brianti (Parma), Antonio De Candia (Bari)

**10.00 – 10.07**

**Cod. 9**

Le zoppie: casistica di un reparto di riabilitazione intensiva.

*Mercante Oriano, Ghetti G., Riccardi G., Fiè A., D'Ambrosio F., Giacchetti P. (Ancona)*

**10.07 – 10.14**

**Cod. 41**

Metanalisi del trattamento riabilitativo nell'algodistrofia. Presentazione di un caso clinico.

*de Scorpio Gerardo, Caruso Maria Giovanna, Indino Angelo, Marotta Nicola, Fratto Lidia, d'Esposito Oriana, Bianchito Roberto, Amendola Gabriella Anna Maria, Ammendolia Antonio, Iocco Maurizio (Catanzaro)*

**10.14 – 10.21**

**Cod. 58**

Quale il ruolo del treadmill nella rieducazione alla deambulazione nelle persone con protesi transfemorale?

*Zullo Leonardo, Blanco Rosmary, Bizzarini Emiliana, Moschioni Chiara, Nardone Francesco, Bosco Anna, Vidi Daniele, Zampa Agostino (Udine)*

**10.21 – 10.28**

**Cod. 59**

Trattamento Percutaneo Ecoguidato (TPE) combinato a percorso fisiochinesiterapico nella gestione della tendinopatia calcifica di spalla: l'esperienza del centro medico Mantia, Palermo.

*Di Gesù Marco, Iovane Angelo, La Malfa Filippo, Gaglio Dominique, Mantia Fabrizio, Mantia Roberto (Palermo)*

**10.28 – 10.35**

**Cod. 134**

Il trattamento riabilitativo nella fase precoce della spalla congelata.

*Lauricella Lorenza, D'Angelo Giuseppe, Falletta Giuseppe, Friscia Salvatore, Salli Marcello, Tumminelli Luigi Giuseppe, Scaturro Dalila, Mauro Giulia Letizia (Palermo)*

**10.35 – 10.42**

**Cod. 137**

Recidiva di lesione del nervo ascellare in un atleta professionista: il ruolo del trattamento conservativo.

*Frizziero Antonio, Vittadini Filippo, Del Felice Alessandra, Ferlito Erika, Gasparotti Roberto, Masiero Stefano (Padova)*

**10.42 – 10.49**

**Cod. 140**

Il trattamento riabilitativo della lombalgia cronica con back school: nostra esperienza.

*Lauricella Lorenza, Asaro Chiara, Tumminelli Luigi Giuseppe, Marretta Antonella, Letizia Mauro Giulia (Palermo)*

**10.49 – 10.56****Cod. 142**

Quale migliore approccio riabilitativo nella cervicoartrosi secondo le linee guida EBM? Nostra esperienza.  
*Lauricella Lorenza, Palumbo Elisa, Puccio Chiara, Scaturro Dalila, Letizia Mauro Giulia (Palermo)*

**10.56 – 11.03****Cod. 204**

Studio pilota sulla correlazione tra recupero funzionale e valori ematici di sodio in una popolazione di pazienti anziani sottoposti ad intervento chirurgico per frattura di femore.  
*Ghioni Elisabetta, Gattorochieri Valeria, Meani Laura, Caserta Antonello, Panella Lorenzo (Milano)*

**11.03 – 11.10****Cod. 235**

Analisi baropodometrica elettronica statica e dinamica in pazienti sottoposti ad intervento chirurgico di sostituzione protesica di anca e trattamento riabilitativo.

*Antonio Minerva, Salvatore Facciorusso, Michele Iadarola, Loredana Amoruso, Maria Pia Lo Muzio, Maria Assunta Mimmo, Andrea Santamato, Maurizio Ranieri (Foggia)*

**11.10 – 11.17****Cod. 249**

Infiltrazione di anca ecoguiadata: risultati clinici su 10 soggetti affetti da coxartrosi sottoposti a viscosupplementazione.

*Iadarola Michele, Spaziante Luca, Armiento Raffaella, Beatrice Raffaele, Iamele Gianmichela, Santamato Andrea, Fiore Pietro, Amoruso Loredana, Mimmo Maria Assunta, Ranieri Maurizio (Foggia)*

**11.17 – 11.24****Cod. 254**

Stimolazione periferica: un supporto al trattamento del dolore muscoloscheletrico e alla riabilitazione.

*Scocchi Marco (Genova)*

**11.24 – 11.31****Cod. 265**

Studio randomizzato controllato sull'efficacia dell'associazione di Mirror Therapy e Rilassamento Muscolare Progressivo secondo Jacobson nel trattamento del dolore da arto fantasma in soggetti amputati di arto inferiore.

*Albensi Caterina, Brunelli Stefano, De Giorgi Roberto, Traballes Marco (Roma)*

**II SESSIONE****Ore 11.40 – 13.30****COMUNICAZIONI LIBERE**

*Chairman: Elisa Bettoni (Novara), Pietro Pasquetti (Firenze)*

**11.40 – 11.47****Cod. 21**

Efficacia di un trattamento psico-educazionale su una popolazione di caregivers di pazienti con gravi cerebri lesioni acquisite: dati preliminari.

*Campana Biagio, Aiello Loredana, Lorusso Angela, Laise Aniello, Speranza Gabriele, Colella Massimo, Vastola Giovanni (Acerenza PZ)*

**11.47 – 11.54****Cod. 36**

Il trattamento del dolore in riabilitazione intensiva ortopedica: studio prospettico.

*Ventura Francesco, Maggi Giovanni (Genova)*

**11.54 – 12.01****Cod. 67**

Concetto globale di rieducazione della spalla secondo la metodica francese: risultati dopo artroplastica scapolo-omerale anatomica ed inversa.

*Gianni Giovanni (Ragusa AG)*

**12.01 – 12.08****Cod. 93**

Effetti della riserva cognitiva sull'outcome nelle GCA.

*Petraglia Federica, De Gaetano Katia, Basagni Benedetta, Piazza Chiara, Bertoni Debora, Mapelli Daniela, Costantino Cosimo, De Tanti Antonio (Parma)*



**12.08 – 12.15**

**Cod. 94**

Algoritmo di analisi del segnale elettromiografico di superficie per la definizione dei parametri di regolazione di un esoscheletro robotizzato indossabile: supporto alla decisione clinica.

*Guanziroli Eleonora, Gandolla Marta, D'Angelo Andrea, Pedrocchi Alessandra, Molteni Franco (Costa Masnaga LC)*

**12.22 – 12.29**

**Cod. 119**

Lympho-Taping nella Sindrome Dolorosa Regionale Complessa della mano: un case report.

*Vitale Nicolò, De Lucia Francesco, La Rosa Giuseppe, Sgarlata Rosalba, Savoca Carmela, Scaglione Giuseppe, Cioni Matteo (Catania)*

**12.29 – 12.36**

**Cod. 122**

Il dipartimento per le Gravi Cerebrolesioni Acquisite della Fondazione don Gnocchi.

*Galeri Silvia, Diverio Manuela, Ricca Mauro, Devalle Guya, Rossini Rocco, Portaccio Emilio, Deiasi Gabriella, Mazzucchi Anna (Milano)*

**12.36 – 12.43**

**Cod. 123**

Intervento di comunicazione aumentativa alternativa per persone con disabilità comunicativa acquisita.

*Primavera Ludovica, Tacchino Chiara, Nunziante Paolo, Passano Francesca, Moretti Paolo (Genova)*

**12.43 – 12.50**

**Cod. 197**

Studio pilota sulla attivazione di percorsi di attività fisica adattata nel trattamento della cronicizzazione.

*Lumastro Rosaria, Ghioni Elisabetta, Costantino Rossella, Caserta Antonello, Panella Lorenzo (Milano)*

**12.50 – 12.57**

**Cod. 219**

Variazione del case mix e della complessità riabilitativa nei primi 10 mesi di attività di una nuova unità per la riabilitazione delle persone con grave cerebrolesione acquisita.

*Montis Andrea, Carta Marta, Orgiano Francesca, Di Stefano Francesca, Caredda Carla, Meloni Mario (Oristano)*

**12.57 – 13.04**

**Cod. 239**

Paraosteotropatie post studio angiografico in pazienti affetti da grave cerebrolesione acquisita: tre casi clinici.

*Avesani Renato, Rossato Elena, Dambroso Francesca, Salvi Luca (Negrar VR)*

**13.04 – 13.11**

**Cod. 240**

Outcome riabilitativo nei pazienti settici: esperienza monocentrica.

*Amoruso Maria Teresa, Schivardi Elisa, Napolitano Marina, Megna Marisa, Damiani Sabino, Fiore Pietro (Bari)*

**13.11 – 13.18**

**Cod. 247**

Ritorno alla deambulazione mediante tutore con microprocessore e snodo al ginocchio in una paziente con paresi degli arti inferiori per esiti di polio. Un case report.

*Giattini Alberto (Ascoli Piceno)*

**MARTEDÌ 24 OTTOBRE POMERIGGIO****SALA PLENARIA MAESTRALE****III SESSIONE****Ore 14.30 – 16.00****INNOVAZIONE E TECNOLOGIE RIABILITATIVE E VALUTATIVE***Chairman: Alessandro Giustini (Arco TN), Marina Menna (Assisi PG)**Discussant: Vincenzo Nastasi (Messina)***14.30 – 14.50**

Analisi strumentale markerless del movimento nel neonato.

*Chiara Tacchino (Genova)***14.50 – 15.10**

Soft Hand e arto superiore.

*Manuel Catalano (Genova)***15.10 – 15.30**

Interfacce robotiche per la valutazione funzionale.

*Jacopo Zenzeri (Genova)***15.30 – 15.50**

Valutazione del rischio di caduta nella popolazione anziana con strumentazione robotica.

*Claudia Giorgini (Genova)***15.50 – 16.00**

Discussione

**IV SESSIONE****Ore 16.00 – 17.30****SESSIONE CONGIUNTA SIMFER-IIT (Istituto Italiano di Tecnologia)****INTERAZIONE UOMO-ROBOT***Chairman: Matteo Cioni (Catania), Giulio Sandini (IIT Genova)**Discussant: Sandra Miccinilli (Roma)***16.00 – 16.15**

Metodi di comunicazione uomo robot.

*Alessandra Sciutti (Genova)***16.15 – 16.30**

Misura delle forze di interazione in compiti collaborativi.

*Gabriel Baud Bovy (Genova)***16.30 – 16.45**

Metodi di comprensione delle intenzioni umane.

*Caterina Ansuini (Genova)***16.45 – 17.00**

Controllo ed interazione paziente-robot nella riabilitazione del cammino.

*Nicola Smania (Verona)***17.00 – 17.15**

Controllo ed interazione paziente-robot nella riabilitazione dell'arto superiore.

*Federico Posteraro (Viareggio LU)***17.15 – 17.30**

Discussione

**V SESSIONE**

**Ore 17.30 – 19.00**

**MIGLIORI LAVORI DI RICERCA UNDER 40 PUBBLICATI NEL 2016**

*Chairman: Donatella Bonaiuti (Monza), Calogero Foti (Roma), Franco Franchignoni (Novara)*

*Proclamazione del vincitore da parte di Giovanni Morone (vincitore dell'edizione 2016)*

**17.30 – 17.45**

Prediction of Bladder Outcomes after Traumatic Spinal Cord Injury: A Longitudinal Cohort Study.

*Chiara Pavese (Pavia)*

**17.45 – 18.00**

Early rehabilitation treatment combined with equinovarus foot deformity surgical correction in stroke patients: safety and changes in gait parameters.

*Erika Giannotti (Padova)*

**18.00 – 18.15**

Sonographic and clinical effects of botulinum toxin type A combined with extracorporeal shock wave therapy on spastic muscles of children with cerebral palsy.

*Alessandro Picelli (Verona)*

**18.15 – 18.25**

Quantitative EEG evaluation during robot-assisted foot movement.

*Alessandra Del Felice (Padova)*

**18.25 – 18.35**

Effects of physical rehabilitation integrated with rhythmic auditory stimulation on spatio-temporal and kinematic parameters of gait in Parkinson's Disease.

*Roberta Pili (Cagliari)*

**18.35 – 18.45**

Are Dietary Supplements and Nutraceuticals Effective for Musculoskeletal Health and Cognitive Function? A Scoping Review.

*Antimo Moretti (Teano CE)*

**18.45 – 18.55**

Strategie terapeutiche nel paziente sarcopenico: integrazione tra agopuntura ed esercizio terapeutico.

*Lara Cantini (Firenze)*

**SALA A / SALA SCIROCCO**

**III SESSIONE**

**Ore 14.30 – 16.00**

**INNOVAZIONE E TECNOLOGIE ASSISTIVE**

*Chairman: Marcello Celestini (Roma), Massimo De Marchi (Terni)*

*Discussant: Paolo De Blasiis (Napoli)*

**14.30 – 14.50**

Riabilitazione robotica tra realtà e fantasia.

*Enrico Castelli (Roma)*

**14.50 – 15.10**

Ausili innovativi e ricerca.

*Gessica Della Bella (Roma)*

**15.10 – 15.30**

Tecnologie per sensorialità aumentata.

*Luca Brayda (Genova)*

**15.30 – 15.50**

Dalla robotica umanoide alla rieducazione motoria.

*Lorenzo De Michieli (Genova)*

**15.50 – 16.00**

Discussione

**IV SESSIONE****Ore 16.00 – 18.00****INNOVAZIONE E TECNICHE DI VALUTAZIONE NEUROFISIOLOGICA***Chairman: Roberto Dattola (Messina), David Antonio Fletzer (Roma)**Discussant: Laura Mori (Genova)***16.00 – 16.20**

La diagnostica neurofisiologica nelle prime fasi di riabilitazione.

*Francesco Piccione (Venezia)***16.20 – 16.40**

Utilità delle metodiche neurofisiologiche nella degenza riabilitativa.

*Carlo Trompetto (Genova)***16.40 – 17.00**

Metodiche neurofisiologiche nell'ambulatorio fisiatrico.

*Michele Vecchio (Catania)***17.00 – 17.20**

Le frontiere applicative neurofisiologiche in riabilitazione.

*Augusto Fusco (Roma)***17.20 – 17.40**

Valutazione neurofisiologica e neuro stimolazione nelle lesioni midollari.

*Humberto Antonio Cerrel Bazo (Motta di Livenza TV)***17.40 – 18.00**

Discussione

**Ore 18.00 – 19.00****COMUNICAZIONI LIBERE****18.00 – 18.07****Cod. 11**

Categorizzazione delle posture distoniche cranio-cervicali in malattia di Parkinson con elettromiografia ai fini di tossina botulinica.

*Bacchini Massimo, Chiari Giangiacomo, Girotti Floriano, Saginario Manfredi, Scaglioni Augusto, Rossi Michele, Rovacchi Claudio (Parma)***18.07 – 18.14****Cod. 22**

Creation of a normative data set on subjective and objective measures for upper limb function in a large MS population.

*Solaro Claudio Marcello, Bricchetto Giampaolo, Mueller Margit, Cattaneo Davide, Bertoni Rita, Patti Francesco, Pappalardo Angelo, Castelli Letizia, Prosperini Luca (Moncrivello VC)***18.14 – 18.21****Cod. 79**

Valutazione degli effetti indotti sul cammino da stimoli uditivi ritmici in soggetti affetti da malattia di Parkinson.

*Padua Luca, Germanotta Marco, Mileti Ilaria, Imbimbo Isabella, Erra Carmen, Petracca Martina, Di Sipio Enrica, Rossi Stefano, Pacilli Alessandra, Bentivoglio Anna Rita, Palermo Eduardo (Roma)***18.21 – 18.28****Cod. 116**

Valutazione del controllo e dell'apprendimento motorio nei pazienti con lesione massiva della cuffia dei rotatori attraverso il sistema robotico MIT-Manus.

*Venditto Teresa, Agostini Francesco, Paoloni Marco (Roma)***18.28 – 18.35****Cod. 141**

Analisi descrittiva dell'intensità e dell'interferenza nelle attività di vita quotidiana (ADL) del dolore muscolo scheletrico in pazienti affetti da distrofia miotonica tipo 1.

*Liguori Sara, Mozzillo Stefania, Bertone Matteo, Mazzola Anna, Di Donato Iolanda, Moretti Antimo, Gimigliano Raffaele (Napoli)*

**18.35 – 18.42**

**Cod. 159**

mPASS: Mobile and Personal Speech Assistant for dysarthria. Studio pilota sul riconoscimento vocale per l'eloquio disartrico.

*Calvo Irene, Scialla Maria, Cavalcante Agnieszka Betkowska, Grajzer Monika, Gilardone Marco, Corbo Massimo (Milano)*

**18.42 – 18.49**

**Cod. 184**

La riabilitazione della malattia di Parkinson: studio pilota sulle correlazioni tra la plasticità cerebrale e il progetto riabilitativo globale sensori-motorio.

*Bellomo Rosa Grazia, Carmignano Simona Maria, Barassi Giovanni, Supplizi Marco, Palermo Tommaso, Saggini Raoul (Chieti)*

## SALA B / SALA LIBECCIO

### III SESSIONE

**Ore 14.30 – 16.00**

**HTA (Health Technology Assessment) E MEDICINA FISICA E RIABILITATIVA**

*Chairman: Donatella Bonaiuti (Monza), Francesco Zaro (Gallarate VA)*

**14.30 – 14.50**

Il punto di vista del Ministero.

*Laura Camoni (Roma)*

**14.50 – 15.10**

Il punto di vista delle Regioni.

*Michele Tringali (Milano)*

**15.10 – 15.30**

Approccio del fisiatra.

*Marco Stramba-Badiale (Milano)*

**15.30 – 15.50**

HTA (Health Technology Assessment) e coinvolgimento del cittadino.

*Sabrina Nardi (Roma)*

**15.50 – 16.00**

Discussione

### IV SESSIONE

**Ore 16.00 – 17.15**

**SESSIONE CONGIUNTA SIMFER-SIAMOC (Società Italiana di Analisi del Movimento in Clinica)**

**INNOVAZIONE ED ANALISI DEL MOVIMENTO**

*Chairman: Stefano Cavazza (Modena), Franco Molteni (Costa Masnaga CO)*

**16.00 – 16.15**

Il processo di decisione clinica in soggetti post stroke in soggetti con abilità motorie ridotte.

*Marsilio Saccavini (Gorizia)*

**16.15 – 16.30**

La valutazione cinematica con sensori inerziali versus l'analisi in stereofotogrammetria: limiti e vantaggi nel decision making e nella misurazione dell'outcome.

*Giuseppe Vannozzi (Roma)*

**16.30 – 16.45**

Metodiche strumentali di decision making nel cammino patologico dell'emiplegico: applicazioni nel percorso riabilitativo.

*Maria Longhi (Rimini)*

**16.45 – 17.00**

Valutazione strumentale dell'AS nel paziente con stroke.

*Michela Cosma (Ferrara)*

**17.00 – 17.15**

Discussione

**V SESSIONE****Ore 17.15 – 19.00****COMUNICAZIONI LIBERE***Chairman: Maria Grazia Altavilla (Jesi AN), Anna Rita Braconi (Foligno PG)***17.07 – 17.14****Cod. 49**

Il ruolo della analisi cinematica nello studio della spalla patologica in pallavolisti di élite.

*Ammendolia Antonio (Catanzaro)***17.14 – 17.21****Cod. 65**

Validazione del dispositivo medico THS-771 per la quantificazione della risposta compensatoria del controllo posturale ad una perturbazione laterale.

*Cammisuli Sharon, Giovale Massimo, Giusti Andrea, Pistarini Caterina, Cavazzi Enrico, Bianchi Gerolamo (Genova)***17.21 – 17.28****Cod. 69**

Le misure del cammino lungo una traiettoria curvilinea sono misure valide di balance nel paziente con malattia neurologica.

*Caronni Antonio, Pisani Luigi, Sterpi Irma, Antoniotti Paola, Aristidou Evdoxia, Nicolaci Fortunato, Picardi Michela, Pintavalle Giuseppe, Redaelli Valentina, Achille Gianluca, Sciumè Luciana, Corbo Massimo (Milano)***17.28 – 17.35****Cod. 80**

Studio multicentrico randomizzato sulla riabilitazione robotica dell'arto superiore in pazienti affetti da stroke: analisi di un nuovo modello organizzativo di trattamento robotico-tecnologico.

*Aprile Irene, Pecchioli Cristiano, Cruciani Arianna, Loreti Simona, Germanotta Marco, Padua Luca (Roma)***17.35 – 17.42****Cod. 81**

Ripetibilità, validità e sensibilità delle misure strumentali fornite da un robot planare per la riabilitazione dell'arto superiore.

*Aprile Irene, Germanotta Marco, Cruciani Arianna, Pecchioli Cristiano, Loreti Simona, Padua Luca (Milano)***17.42 – 17.49****Cod. 108**

Trattamento della gonartrosi mediante infiltrazioni intra-articolari di acido ialuronico reticolato (MO.RE technology): valutazione clinica e gait analysis (studio pilota).

*Bernetti Andrea, Agostini Francesco, Izzo Rosanna, Paoloni Marco, Santilli Valter (Roma)***17.49 – 17.56****Cod. 124**

Validazione di un'app per iphone per la misura goniometrica del ginocchio nel cammino del paziente con esiti di stroke.

*Ferriero Giorgio, Ambrosini Emilia, Nava Claudia, Leggero Vittorio, Brunati Roberto, Ferrante Simona (Lissone MB)***17.56 – 18.03****Cod. 130**

Motor imagery e riabilitazione di un calciatore professionista dopo riparazione chirurgica del legamento crociato anteriore: un caso clinico.

*Mangone Massimiliano, Bernetti Andrea, Paoloni Marco, Canonico Raffaele, Tognolo Lucrezia, Agostini Francesco, Attanasi Carmine, Cruciani Arianna, Alviti Federica, Santilli Valter, De Nicola Alfonso (Roma)***18.03 – 18.10****Cod. 173**

Valutazione e classificazione automatica dei parametri cinematici di impaccio motorio dell'arto superiore nella malattia di Parkinson mediante leap motion controller.

*Dolciotti Cristina (Pisa)*

**18.17 – 18.24**

**Cod. 200**

Applicazione di sensori inerziali indossabili per la valutazione delle transizioni posturali mediante TUG test in pazienti affetti da malattia di Parkinson.

*Dolciotti Cristina (Pisa)*

**18.31 – 18.38**

**Cod. 207**

La riserva cognitiva: una variabile che può influenzare la risposta al trattamento riabilitativo nei soggetti affetti da malattia di Parkinson?

*Piccinini Giulia, Imbimbo Isabella, Ricciardi Diego, Santilli Claudia, Lo Monaco Rita, Loreti Claudia, Vulpiani Maria Chiara, Silveri Maria Caterina, Padua Luca (Roma)*

## SALA C / SALA LEVANTE

### III SESSIONE

**Ore 14.30 – 16.30**

**SESSIONE CONGIUNTA SIMFER – ALLENZA PER L'INVECCHIAMENTO ATTIVO - HAPPY AGEING**

*Chairman: Michele Conversano (Taranto), Maurizio Massucci (Perugia)*

**14.30 – 14.50**

Attività fisica e salute.

*Maurizio Massucci (Perugia)*

**14.50 – 15.10**

L'attività fisica nel progetto riabilitativo.

*Mauro Zampolini (Foligno PG)*

**15.10 - 15.30**

Il progetto MUOVITI-MUOVITI: storie e protagonisti.

*Marco Magheri (Roma)*

**15.30 – 16.10**

L'attività fisica nell'anziano vista con gli occhi del cittadino: criticità ed opportunità.

*Oliviero Capuccini (Perugia), Ugo Viora (ANMAR)*

**16.10 – 16.30**

Discussione

**Ore 16.30 - 17.30**

**COMUNICAZIONI LIBERE**

**16.30 – 16.37**

**Cod. 39**

Progetto RIADOMUS: come gli smartphones possono migliorare l'efficacia della PIC domiciliare e generare empowerment del paziente e dei suoi caregivers.

*Bonivento Giampietro, Carolina De Marchi, Alessandro Boccignone (Venezia)*

**16.37 – 16.44**

**Cod. 45**

Sarcopenia: dati preliminari di uno studio di prevalenza in pazienti geriatriche con frattura di femore.

*Mazzucchelli Miryam, Guzzardi Fabio, Mazzone Andrea, Paz Eraso Cynthia, Riva Emanuela, Zaccarini Cinzia, Grisendi Marcella, Rosaspina Stefania, Cerri Cesare, Suardi Teresa (Milano)*

**16.44 – 16.51**

**Cod. 89**

La terapia occupazionale come strategia efficace per migliorare la performance nei pazienti complessi ricoverati in riabilitazione: dati preliminari di un RCT con intervento multi-professionale.

*Bucciarelli Veronica, Pellegrini Martina, Fugazzaro Stefania, Formisano Debora, Schiavi Margherita, Borghi Sergio, Tedeschi Claudio, Costi Stefania (Reggio Emilia)*

**16.51 – 16.59**

**Cod. 169**

Trattamento riabilitativo ed attività fisica adattata nella prevenzione primaria dell'osteoporosi.

*Maestri Giuditta, Segà Lorena, Lisi Claudio, Marin Luca, Nardone Antonio, Di Natali Giuseppe (Pavia)*

**16.59 – 17.06****Cod. 178**

Non è un Paese per Vecchi capitolo 2: sfida al dolore persistente e ricorrente della persona fragile, Ta-pentadolo e attività fisica adattata nella casa di Riposo di Civitella d'Agliano, ASL Viterbo.

*Mattozzi Ivano, Cimarello Giuseppe, Cappuccini Giuseppa, Giannisi Gigliola, De Sanctis Anna Daniela, Cintio Maria Francesca, Pestelli Germano (Viterbo)*

**17.06 – 17.13****Cod. 220**

È possibile correlare i reperti ecografici alla performance fisica degli atleti di rugby in carrozzina? Studio di coorte sul team della nazionale di rugby in carrozzina.

*Musumeci Alfredo (Padova)*

**17.13 – 17.20****Cod. 229**

Bisogni delle persone anziane con Sclerosi Multipla.

*Tacchino Andrea, Ponzio Michela, Vitiello Andrea, Konrad Giovanna, Bergamaschi Valeria, Battaglia Mario Alberto, Brichetto Giampaolo (Genova)*

**IV SESSIONE****17.30 – 19.00****WORKSHOP: DRY NEEDLING**

*Giampaolo de Sena (Napoli)*

Approccio mini invasivo nel trattamento del dolore miofasciale, corso teorico pratico.

**SALA D / SALA PONENTE****III SESSIONE****Ore 14.30 - 16.30****COMUNICAZIONI LIBERE**

*Chairman: Carlo Damiani (Roma), Antonio Panuccio (Reggio Calabria)*

**14.30 – 14.37****Cod. 203**

L'utilizzo della pletismografia optoelettronica nella pratica clinica e nella ricerca: revisione dei dati presenti in letteratura.

*Miccinilli Sandra (Roma)*

**14.37 – 14.44****Cod. 213**

Effetto dell'associazione tra tDCS e terapia robotica nella riabilitazione dell'arto superiore post-stroke: revisione dei dati presenti in letteratura.

*Miccinilli Sandra, Simonetti Davide, Milighetti Stefano, Bravi Marco, Bressi Federica, Ranieri Federico, Magrone Giovanni, Guglielmelli Eugenio, Di Lazzaro Vincenzo, Zollo Loredana, Sterzi Silvia (Roma)*

**14.44 – 14.51****Cod. 6**

Un'innovativa metodologia di analisi strumentale per la valutazione del tronco.

*Carozzo Simone, Caruso Maria Giovanna, Vorazzo Daniela (Catanzaro)*

**14.51 – 14.58****Cod. 17**

La riabilitazione robotica con ERIGO in pazienti affetti da Sclerosi Multipla grave. Un caso clinico.

*Hamedani Mehrnaz, Schenone Angelo, Vernazzano Dario, Leoni Valeria (Sestri Levante GE)*

**14.58 – 15.05****Cod. 32**

Studio di correlazione tra i parametri dello sway nel sit-to-stand (StS) e le misurazioni della menomazione, attività e partecipazione in una popolazione di pazienti emiplegici in fase cronica.

*Longhi Maria, Grassi Riccardo Aurelio, Mantovani Monica, Gambarelli Carmen, Clerici Pierina Viviana, Orlandi Claudio, Cavazza Stefano (Modena)*



**15.05 – 15.12**

**Cod. 56**

Riabilitazione robot-assistita del polso con deficit funzionale post-traumatico: risultati preliminari di uno studio pilota, randomizzato, controllato.

*Taglione Elisa, Catitti Paolo, Gasparini Cecilia, Grandi Sara, Pettinelli Foebe, Sardelli Claudio, Sandini Giulio, Masia Lorenzo, Zenzeri Jacopo (Genova)*

**15.12 – 15.19**

**Cod. 66**

Caratterizzazione di mappe di pressione plantare in pazienti con sindrome di Dravet.

*Del Felice Alessandra, Di Marco Roberto, Bellon Giulia, Benedetti Maria Grazia, Boniver Clementina, Darra Francesca, Piazza Elena, Ragona Francesca, Vecchi Marilena, Masiero Stefano (Padova)*

**15.19 – 15.26**

**Cod. 74**

Validazione del sistema ReMoVES per il monitoraggio remoto della riabilitazione.

*Ponte Serena, Morando Matteo, Ferrara Elisa, Simonini Marina (Arenzano GE)*

**15.26 – 15.33**

**Cod. 103**

Effetti della stimolazione propriocettiva mediante un sistema robotico in ambiente microgravitatorio terrestre ed esercizi sensori-motori su piattaforme instabili nel trattamento riabilitativo della SCL.

*Saggini Raoul, Melle Giacomo, Palermo Tommaso, Bellomo Rosa Grazia (Chieti)*

**15.33 – 15.40**

**Cod. 132**

Sviluppo di un core-outcome set per la valutazione della scrittura in persone affette da Sclerosi Multipla.

*Tacchino Andrea, Pedullà Ludovico, Bisio Ambra, Bonzano Laura, Bove Marco, Battaglia Mario Alberto, Brichetto Giampaolo (Genova)*

**15.40 – 15.47**

**Cod. 149**

Uso di indicatori oggettivi e condivisibili a supporto del ricovero riabilitativo: applicazione a livello nazionale di una nuova proposta sviluppata in Regione Emilia Romagna.

*Romiti Davide, Rodà Francesca, Agosti Maurizio, Merlo Andrea, Brianti Rodolfo, Castaldi Silvana, (Gruppo Italiano Complessità) a nome del Gr.I.Co (Parma)*

**15.47 – 15.54**

**Cod. 150**

Monitoraggio dell'engagement del paziente utilizzando tecnologie EEG indossabili.

*Gramigna Cristina, Canobbio Samuela, Peverelli Milena, Agujaro Silvia, Isernia Sara, Pagliari Chiara, Castiglioni Carlotta, Gindri Patrizia, Rossini Mauro, Molteni Franco (Costa Masnaga LC)*

**15.54 – 16.01**

**Cod. 157**

Efficacia di un programma riabilitativo svolto in un healing garden in pazienti complessi.

*Gamna Federica, Capuzzo Valeria, Fiammengo Paola, De Masi Marco (Orbassano TO)*

**16.01 – 16.08**

**Cod. 161**

Correttezza prescrittiva di tutori di arto inferiore.

*Castaldo Vincenzo, Fracella Maria Rosaria (Foggia)*

**16.08 – 16.15**

**Cod. 182**

Misure e modelli biomeccanici per la valutazione della camptocormia nella malattia di Parkinson.

*Ponte chiara, Simonini Marina, Soracco Alessandra, Gardella Marisa, Crenna Francesco, Palazzo Alice (Arenzano GE)*

**16.15 – 16.22**

**Cod. 227**

Protocollo AFA per soggetti cardiopatici.

*Gamna Federica, Fiammengo Paola, Capuzzo Valeria, De Masi Marco, Guglielmotti Leonardo, Mottino Simone (Orbassano TO)*

**IV SESSIONE****Ore 16.30 – 19.00****COMUNICAZIONI LIBERE***Chairman: Luigi Iacobacci (Benevento), Vincenzo Multari (Cassano Murge BA)***16.30 – 16.37****Cod. 1**

Riabilitazione oncologica e setting domiciliare: relazione biunivoca spesso ostica. Prime esperienze in un centro estensivo del cosentino.

*Scalzo Luigi, Crispino Giorgio, Scornaienchi Bruna, Franzè Francesca (Cosenza)***16.37 – 16.44****Cod. 12**

Aspetti di sicurezza della terapia ad alte dosi di incobotulinumtoxina.

*Rossi Valentina (Genova)***16.44 – 16.51****Cod. 25**

LOKOMAT system: experiences lived in the real world.

*Taveggia Giovanni (Sarnico BG)***16.51 – 16.58****Cod. 37**

La narrazione, elemento strategico per una ottimale alleanza terapeutica con il malato respiratorio cronico.

*Ventura Francesco, Bonfiglio Francesca (Genova)***16.58 – 17.05****Cod. 46**

Effetti di una terapia robot-assistiva con esoscheletro per arto superiore in pazienti emiparetici subacuti.

*Serena Filoni, Marino Maria Teresa, Russo Michele, Pompilio Michele Pio, Gatta Maria Teresa, Bonghi Laura, Calabrò Rocco Salvatore, Sperandeo Gianluca, Palermo Eduardo, Pacilli Alessandra, Russo Emanuele Francesco (Roma)***17.05 – 17.12****Cod. 55**

Sperimentazione di un dispositivo robotico per la verticalizzazione e la mobilità di persone con disabilità motorie gravi: caratteristiche tecniche e protocollo di studio.

*Taglione Elisa, Catitti Paolo, Battini Elena, Roccella Stefano, Leoni Fabio, Mazzolen Stefano (Volterra PI)***17.12 – 17.19****Cod. 62**

Il Clonazepam nel trattamento dell'arto fantasma doloroso. Dati preliminari di uno studio retrospettivo.

*Brunelli Stefano, Ricciardi Elena, Trabalesi Marco (Roma)***17.19 – 17.26****Cod. 71**

Valutazione della compliance e della persistenza nella terapia dell'osteoporosi con alendronato: nostra esperienza.

*D'Angelo Giuseppe, Asaro Chiara, Lauricella Lorenza, Tumminelli Luigi Giuseppe, Letizia Mauro Giulia (Palermo)***17.26 – 17.33****Cod. 105**

Arte e Scienza: una potenziale unione per la riabilitazione del futuro?

*Coraci Daniele, Loreti Claudia, Germanotta Marco, Iacovelli Chiara, Imbimbo Isabella, Padua Flaminia, Padua Luca (Milano)***17.33 – 17.40****Cod. 138**

Case report: fratture vertebrali da fragilità e BPCO.

*Tumminelli Luigi Giuseppe, Scaturro Dalila, Lauricella Lorenza, Letizia Mauro Giulia (Palermo)*

17.40 – 17.47

**Cod. 153**

Sostegno alla disabilità complessa in età adulta: la costruzione di un PRI partecipato.

*Di Bella Francesca, Mango Luisa, Migliorino Antonella, Di Domenico Valentina, Infurna Alessio, Marcelli Chiara, Brunno Emanuele, Bica Angela (Roma)*

17.47 – 17.54

**Cod. 177**

Il controllo farmacologico del dolore può migliorare la deviazione assiale nella malattia di Parkinson? Analisi di un caso clinico.

*Mori Laura, Alessio Gerundino, Marinelli Lucio, Trompetto Carlo, Pelosin Elisa, Abbruzzese Giovanni (Genova)*

17.54 – 18.01

**Cod. 191**

Approccio multimodale al trattamento della nevralgia trigeminale: un case report.

*Briscese Lucia, Bonfiglio Luca, Andre Paolo, Bongioanni Paolo, Carboncini Maria Chiara (Pisa)*

18.01 – 18.08

**Cod. 193**

L'ICF applicato a persone durante un ricovero post ictus.

*Jonsdottir Johanna (Milano)*

18.08 – 18.15

**Cod. 195**

Studio pilota sulla correlazione tra recupero funzionale e valori ematici di emoglobina in una popolazione di pazienti anziani sottoposti ad intervento chirurgico per frattura di femore.

*Lumastro Rosaria, Parravicini Luca, Pelamatti Cristian, Re Zurla Carolina, Panella Lorenzo (Milano)*

18.15 – 18.22

**Cod. 225**

Percorso per la presa in carico riabilitativa del paziente candidato a protesi elettiva d'anca o ginocchio.

*Fichera Francesco, Antenucci Roberto (Piacenza)*

18.22 – 18.29

**Cod. 244**

Ambulatorio-disfagia per pazienti neurologici post-acuti e cronici: l'esperienza del gruppo disfagia dell'azienda Usl di Piacenza.

*Minardi Rita, Cardinali Cecilia, Raggi Rossella, Olizzi Barbara, Benvenuti Michela, Giovanardi Giulia, Bellini Giulia, Antenucci Roberto (Piacenza)*

18.29 – 18.36

**Cod. 251**

Sicurezza dell'utilizzo di N-acetil-D-glucosamina-boswellia serrata e zenzero nel paziente in terapia con anticoagulante orale o antiaggregante.

*Panuccio Antonio (Reggio Calabria)*

18.36 – 18.43

**Cod. 255**

Ópponent, la prima AFO frontale.

*Dolcetta Diego, Terzini Mara, Ravizza Alice, Italiano Leo, Bignardi Cristina, Audenino Alberto (Torino)*

**MERCOLEDÌ 25 OTTOBRE MATTINA****SALA PLENARIA MAESTRALE****INNOVAZIONE, FARMACI E RIABILITAZIONE****Ore 8.30 – 9.30****LETTURE***Presenta: Giovanna Beretta (Milano), Marisa Megna (Bari)***8.30 – 9.00**

Processi chiave di cura e scelte farmacologiche in riabilitazione.

*Bruno Bernardini (Milano)***9.00 – 9.30**

Riabilitazione e spesa farmaceutica: le prospettive italiane.

*Federico Spandonaro (Roma)***I SESSIONE****Ore 9.30 – 11.00****FARMACI PER LA STABILIZZAZIONE E PER RIMUOVERE LE BARRIERE ALL'ESERCIZIO***Chairman: Raffaele Gimigliano (Napoli), Massimo Mantero (Genova)**Discussant: Roberta Pili (Cagliari)***9.30 – 9.50**

Farmaci nel trattamento riabilitativo della fase post-acuta del grave traumatizzato cranico.

*Caterina Pistarini (Pavia)***9.50 – 10.10**

Il dolore come barriera all'esercizio.

*Giovanni Taveggia (Zingonia BG)***10.10 – 10.30**

La gestione integrata della spasticità.

*Laura Mori (Genova)***10.30 – 10.45**

Sfide per la riabilitazione: diabete, obesità e malattie infiammatorie.

*Paolo Capodaglio (Verbania)***10.45 – 11.00**

Discussione

**II SESSIONE****Ore 11.00 – 12.30****INTEGRATORI E FARMACI PER IL RECUPERO MOTORIO-COGNITIVO E PREVENZIONE DEGLI EVENTI DISABILITANTI***Chairman: Giuseppe Massazza (Torino), Francesco Vallone (Genova)**Discussant: Valeria Bergamaschi (Genova)***11.00 – 11.20**

La terapia farmacologica dei disturbi del movimento.

*Giovanni Abbruzzese (Genova)***11.20 – 11.40**

Nuovi farmaci e malattie neuromuscolari.

*Claudio Bruno (Genova)***11.40 – 12.10**

Dal recupero della vigilanza all'efficienza cognitiva.

*Mauro Mancuso (Montevarchi AR)*

**12.10 – 12.30**

Condroprotezione e Viscosupplementazione oggi.  
*Andrea Bernetti (Roma)*

**12.30 – 13.00**

Discussione

## SALA A / SALA SCIROCCO

**Ore 9.30 – 12.30**

**TERAPIA FARMACOLOGICA E PROGETTO RIABILITATIVO**

### I SESSIONE

**Ore 9.30 - 11.00**

**FARMACOTERAPIA E DISABILITÀ: EPILESSIA SECONDARIA A GRAVE CEREBROLESIONE ACQUISITA**  
*Chairman: Cesare Cerri (Milano), Roberto Silvestrin (Vicenza)*

**9.30 – 10.00**

Nuovi e vecchi farmaci anticomiziali.  
*Alberto Primavera (Genova)*

**10.00 – 10.30**

Grave cerebrolesione acquisita e Progetto Riabilitativo.  
*Mauro Zampolini (Foligno PG)*

**10.30 – 11.00**

Discussione

### II SESSIONE

**Ore 11.00 – 12.30**

**FARMACOTERAPIA E DISABILITÀ: L'ICTUS**  
*Chairman: Angelo Schenone (Genova), Paola Tognetti (Chiavari GE)*

**11.00 – 11.30**

La terapia farmacologica.  
*Carlo Gandolfo (Genova)*

**11.30 – 12.00**

Ictus e progetto riabilitativo: il protagonista alla ricerca di una sua strada.  
*Renato Avesani (Verona)*

**12.00 – 12.30**

Discussione

## SALA B / SALA LIBECCIO

**Ore 9.30 – 12.30**

**TERAPIA FARMACOLOGICA E PROGETTO RIABILITATIVO**  
**SESSIONI CONGIUNTE SIMFER – SIUD (Società Italiana di Urodinamica)**

### I SESSIONE

**Ore 9.30 – 11.00**

**FARMACOTERAPIA E DISABILITÀ: DOLORE PELVICO CRONICO**  
*Chairman: Franco Cirillo (Siracusa), Cosimo Costantino (Parma), Enrico Finazzi-Agrò (Roma)*

**9.30 – 9.55**

Dolore pelvico cronico: inquadramento generale.  
*Gianfranco Lamberti (Cuneo)*

**9.55 – 10.20**Farmaci e dolore pelvico cronico: meccanismo d'azione, razionale fisiopatologico e clinico.  
*Susanna Podda (Cagliari)***10.20 – 10.45**Progetto Riabilitativo.  
*Gianfranco Lamberti (Cuneo)***10.45 – 11.00**

Discussione

**II SESSIONE****Ore 11.00 – 12.30****LA DISFUNZIONE VESCICO-INTESTINALE (BBD) NEL CICLO DELLA VITA:  
DIAGNOSI E RIABILITAZIONE***Chairman: Mario De Gennaro (Roma), Paolo Di Benedetto (Udine), Enrico Finazzi Agrò (Roma)***11.00 – 11.15**BBD (La Disfunzione Vescico-Intestinale) nel bambino.  
*Giuseppe Masnata (Cagliari)***11.15 – 11.30**BBD (La Disfunzione Vescico-Intestinale), quale evoluzione nell'età adulta?  
*Susanna Podda (Cagliari)***11.30 – 11.45**BBD (La Disfunzione Vescico-Intestinale), terapie innovative.  
*Giovanni Mosiello (Roma)***11.45 – 12.00**Progetto riabilitativo nel bambino.  
*Alessia Aiello (Genova)***12.00 – 12.15**Progetto riabilitativo nell'adulto.  
*Gianfranco Lamberti (Asti)***12.15 – 12.30**

Discussione

**SALA C / SALA LEVANTE****I SESSIONE****Ore 9.30 – 11.00****DEGLUTIZIONE E CICLO DELLA VITA: RITORNO AL FUTURO****Sessione Intersocietaria SIMFER-FLI (Federazione Logopedisti Italiani)-GISD (Gruppo Italiano di Studio sulla Disfagia)-SIFEL (Società Italiana Foniatria e Logopedia)***Chairman: Marina Simonini (Genova), Francesca Zucchi (Savona)***9.30 – 9.45**Il logopedista in Area Critica Neonatale: approccio alle funzioni oroalimentari.  
*Sara Panizzolo (Napoli)***9.45 – 10.00**La disfagia nell'età evolutiva.  
*Beatrice Travalca Cupillo (Genova)***10.00 – 10.15**Disfagia ed età adulta: ricerca e futuro.  
*Daniele Farneti (Rimini)*

**10.15 – 10.30**

La disfagia al termine della vita: tra clinica ed etica.  
*Roberto Antenucci (Castel San Giovanni PC)*

**10.30 – 10.45**

Tra ospedale e territorio: organizzazione virtuosa nel trattamento della disfagia.  
*Lia Rusca (Biella)*

**10.45 – 11.00**

Discussione

**II SESSIONE**

**Ore 11.00 – 12.30**

**FARMACOTERAPIA E DISABILITÀ: LE ARTRO-MIOPATIE INFIAMMATORIE CRONICHE**

*Chairman: Roberto Marenzi (Padova), Piero Serpero (Genova)*

**11.00 – 11.20**

Vecchi e nuovi farmaci per le artromiopatologie infiammatorie croniche.  
*Nicolino Ruperto (Genova)*

**11.20 – 11.40**

Aspetti psicologici collegati all'artrite idiopatica giovanile.  
*Roberta Russo, Ariela Iacometti (Genova)*

**11.40 – 12.00**

Artromiopatologie infiammatorie croniche e progetto riabilitativo.  
*Giovanni Antonio Checchia (Pietra Ligure SV)*

**12.00 – 12.30**

Discussione

**SALA D / SALA PONENTE**

**I SESSIONE**

**Ore 9.30 – 11.00**

**COMUNICAZIONI LIBERE**

*Chairman: Mauro Piria (Cagliari), Vincenzo Polimeni (Reggio Calabria)*

**09.30 – 09.37**

**Cod. 13**

Screening e trattamento dell'incontinenza urinaria nei pazienti con malattia di Parkinson.  
*Hamedani Mehrnaz, Abbruzzese Giovanni, Leoni Valeria, Pelosin Elisa, Schenone Angelo, Bianchetti Patrizia (Genova)*

**09.37 – 09.44**

**Cod. 97**

Valutazione e classificazione funzionale-somato-sensoriale dell'arto superiore del paziente post-stroke.  
*Guanziroli Eleonora, Colombo Maria, Giovanzana Chiara, Lorenzon Chiara, Cannaviello Giovanni, Mal-tinti Ilaria, Crema Andrea, Micera Silvestro, Bassolino Michela, Serino Andrea, Blanke Olaf, Molteni Franco (Costa Masnaga LC)*

**09.44 – 09.51**

**Cod. 101**

Valutazione dell'efficacia di un dispositivo robotico per la riabilitazione del polso in pazienti cronici post-ictus sui segmenti distali e prossimali: risultati preliminari.  
*Mazzoleni Stefano, Battini Elena, Tran Vi Do, Posteraro Federico (Viareggio LU)*

**09.51 – 09.58**

**Cod. 127**

La palmitoiletanolamide nel dolore radicolare da ernia discale lombare in sinergia al trattamento riabilitativo.  
*Asaro Chiara, Salli Marcello, Friscia Salvatore, Li Causi Valentina, Palumbo Elisa, Letizia Mauro Giulia (Palermo)*

**09.58 – 10.05****Cod. 131**

Effetti della riabilitazione robotizzata dell'arto superiore con Gloreha Idrogenet® in pazienti affetti da ictus con disabilità da moderata a grave severità: risultati preliminari.

*Bissolotti Luciano, Petioky Jakub, Hoidekrová Kristýna, Zuccher Paola, Zenorini Andrea, Migliarini Daniele, Turla Elena, Gaffurini Paolo (Brescia)*

**10.05 – 10.12****Cod. 143**

Il trattamento riabilitativo nello stupor del nervo coraco-brachiale da vasto ematoma in paziente con deficit di fattore II: case report.

*Scaturro Dalila, Carità Federica, Palumbo Elisa, Lauricella Lorenza, Letizia Mauro Giulia (Palermo)*

**10.12 – 10.19****Cod. 183**

Valutazione dell'efficacia di un trattamento combinato mediante tossina botulinica e vibrazione meccanico-sonora nell'emigrania cronica.

*Saggini Raoul, Barassi Giovanni, Melle Giacomo, Carmignano Simona Maria, Giannandrea Niki, Cosenza Lucia, Bellomo Rosa Grazia (Chieti)*

**10.19 – 10.26****Cod. 202**

L' "Obesity Paradox" nella riabilitazione dell'ictus: l'importanza del mantenimento dello stato nutrizionale.

*Morone Giovanni, Iosa Marco, Muzzioli Luca, Paolucci Stefano (Roma)*

**10.26 – 10.33****Cod. 263**

Bradichinesia dei muscoli assiali come fattore eziopatologico nella sindrome di Pisa: diagnosi elettromiografica e indicazioni riabilitative.

*Alessandra Del Felice, Emanuela Formaggio, L. Gallo, E. Demertzis, Stefano Masiero (Padova)*

**10.33 – 10.40****Cod. 43**

Prevenzione delle cadute nell'anziano: risultati a lungo termine.

*Bianchito Roberto, Bartolo Deborah, Dicorato Rossella, de Scorpio Gerardo, Indino Angelo, Fratto Lidia, Meliàdo Roberto Claudio, Amendola Gabriella Anna Maria, Inzitari Maria Teresa, Ammendolia Antonio, Iocco Maurizio (Catanzaro)*

**10.47 – 10.54****Cod. 257**

La cura delle relazioni familiari nella malattia di Parkinson.

*Guelfi Patrizia, Simonini Marina, Tognetti Paola (Arenzano GE)*

**II SESSIONE****Ore 11.00 – 12.30****COMUNICAZIONI LIBERE**

*Chairman: Sandro Buoso (Dolo VE), Valeria Coco (Catania)*

**11.00 – 11.07****Cod. 98**

Il Caregiver informale come risorsa in neuroriabilitazione- indagine conoscitiva sul punto di vista degli operatori sanitari.

*Urbano Serena, Guerra Giuseppe, Di Rienzo Filomena, Intiso Domenico (San Giovanni Rotondo FG)*

**11.07 – 11.14****Cod. 106**

ICF e Genere: una ricerca preliminare.

*Carbone Angela, Caruso Maria Giovanna, Fratto Lidia, Iocco Maurizio (Catanzaro)*

**11.14 – 11.21****Cod. 114**

Studio Multicentrico Randomizzato Controllato (RCT) sulla Riabilitazione Robotica dell'arto superiore in pazienti affetti da Stroke subacuto.

*Aprile Irene, Germanotta Marco, Cruciani Arianna, Pecchioli Cristiano, Loreti Simona, Padua Luca (Milano)*



**11.21 – 11.28**

**Cod. 128**

Il trattamento riabilitativo nella vertigine posizionale parossistica benigna: una revisione sistematica.  
*Bressi Federica, Miccinilli Sandra, Santacaterina Fabio, Luppi Giulia, Luria Luciana, Cerverizzo Eva, Milighetti Stefano, Marzolla Alberto, Lopresti Ennio, Toglia Rossana, Bravi Marco, Sterzi Silvia (Roma)*

**11.28 – 11.35**

**Cod. 170**

Importanza della programmazione nutrizionale e del controllo calorico nel morbo di Parkinson: studio pilota condotto su 12 parkinsoniani.  
*Dolciotti Cristina (Pisa)*

**11.35 – 11.42**

**Cod. 176**

Afasia selettiva per i numeri: analisi di un caso clinico con dissociazione fonologico-ortografica.  
*Vestito Lucilla, Mori Laura, Tufaro Adele, Bandini Fabio (Genova)*

**11.42 – 11.49**

**Cod. 181**

Utilizzo del tape neuromuscolare nel trattamento riabilitativo della disfagia.  
*Mori Laura, Marinelli Lucio, Trompetto Carlo, Abbruzzese Giovanni (Genova)*

**11.49 – 11.56**

**Cod. 187**

Interventi neuropsicologici post stroke: analisi dei processi e degli esiti in neuroriabilitazione.  
*Feltroni Lucia, Toniolo Silvia, Nardone Antonio, Ambiveri Giordano, Maini Maurizio (Ponte dell'Olio PC)*

**11.56 – 12.03**

**Cod. 228**

Studio pilota: alfabetizzazione corporea del paziente obeso candidato alla chirurgia bariatrica.  
*Amabile Eugenia (Roma)*

**12.03 – 12.10**

**Cod. 256**

Modulazione della plasticità corticale nel cervello sano tramite l'utilizzo di campi elettromagnetici pulsati a bassa frequenza.  
*Premi Enrico, Benussi Alberto, Visconti Stefano, Costa Angelo, Gilberti Nicola, Cantoni Valentina, Padovani Alessandro, Borroni Barbara, Magoni Mauro (Brescia)*

**SESSIONE POSTER DIGITALI**

Durante il Congresso i poster saranno disponibili e consultabili negli spazi dedicati su Tavoli Touch e online nel sito [www.simfer2017.it](http://www.simfer2017.it). Su tali strumenti gli autori potranno consultare e presentare i propri lavori.

**Cod. 4**

Il rientro a domicilio delle persone con grave GCA. L'esperienza di Trieste.  
*Giovagnoli Angela (Trieste)*

**Cod. 5**

Misurare per valutare i percorsi della salute con la persona con disabilità dall'ospedale al territorio.  
*Mastrapasqua Nunzia (Andria BT)*

**Cod. 7**

Tapentadolo nella meralgia parestesica.  
*Argirò Raffaele Antonio (Reggio Calabria)*

**Cod. 8**

Incidenza e prevalenza di infezioni respiratorie da germi ESKAPE in una popolazione di pazienti con gravi cerebrolesioni acquisite (GCA).  
*Campana Biagio, Cocca Carmen, De Luca Picione Francesco, Delli Gatti Alba Maria, Laise Aniello, Speranza Gabriele, Frieri Angelo, Vastola Giovanni (Sant'Angelo dei Lombardi AV)*

**Cod. 10**

Il trattamento della cervicobrachialgia.  
Utilità del Casperome®, un innovativo sistema di rilascio dell'estratto di Boswellia Serrata.  
*Gargano Stefano (Torino)*

**Cod. 14**

Valutazione dell'efficacia di Lidocaina cerotto 5% in pazienti affetti da tendinopatie degenerative della spalla o in esiti di interventi riparativi, non responsivi alla terapia riabilitativa.  
*Farina Stefano, Faletti Sofia, Lo Monaco Marina (Crema)*

**Cod. 15**

Riabilitazione indoor piu' outdoor nel paziente con esiti di stroke in regime di ricovero: studio RCT, dati preliminari.  
*Brianti Rodolfo, Zaccaria Barbara, Sava Cristina, Pasquini Andrea, Parenti Barbara, Cattaneo Alessia, Rodà Francesca, Agosti Maurizio, Ballotta Andrea, Costantino Cosimo (Parma)*

**Cod. 18**

Analisi dell'appropriatezza della FAC per la definizione di indicatori di recupero del cammino.  
*Mazzini Nunzia, Gasperi Marco, Nervo Andrea, Fabbro Elvis, Zamboni Michele, Casagrande Carolina, Quaglia Diego (Pergine Valsugana TN)*

**Cod. 24**

la comunità che cura : la riabilitazione comunitaria.  
*Mattozzi Ivano, Cintio M.Francesca, Pestelli Germano (Avellino)*

**Cod. 26**

Terapia con lidocaina transdermica in un caso di nevralgia trigeminale.  
*Taveggia Giovanni, Lecchi Cristina (Sarnico BG)*

**Cod. 27**

Exploratory test on soft skills in Rehabilitation Institute.  
*Taveggia Giovanni, Cera Ilaria, Vavassori Francesca, Ercoli Anna (Sarnico BG)*

**Cod. 28**

Lidocaina topica(LC5%)nel dolore infiammatorio localizzato da spina calcaneale in confronto al trattamento con onde d'urto o all'associazione onde d'urto + terapia topica.  
*Cassano Vito, Cassano Giuseppe Danilo (Bari)*

**Cod. 29**

Ricerca di neglect mediante la scala di Tinetti in pazienti con esiti di stroke. Studio pilota.  
*Colombo Paola, De Armas Liala, Taveggia Giovanni (Sarnico BG)*

**Cod. 30**

Trattamento con onde d'urto focalizzate di osteoporosi transitoria dell'anca bilaterale in donna in allattamento allergica ai FANS: case report.

*Fari Giacomo, Pignatelli Giovanni, Alberotanza Vito, Gallo Giulia, Fiore Pietro, Megna Marisa, Angelo De Crescenzo (Bari)*

**Cod. 35**

Influenza del neglect sull'igiene del cavo orale in soggetti con esiti di ictus cerebrale destro.

*de Sire Alessandro, Caravano Margherita, Moggio Lucrezia, Migliario Mario, Invernizzi Marco, Cisari Carlo, Baricich Alessio (Napoli)*

**Cod. 38**

Efficacia del trattamento manipolativo ed infiltrativo nella sindrome dolorosa miofasciale in paziente affetto da sclerosi multipla: case report.

*Orfei Matteo, Valloni Sauro (Umbertide PG)*

**Cod. 48**

Terapia infiltrativa ecoguidata nell'artrosi carpo – metacarpale: endpoints clinico - funzionali.

*Giannetto Filippo, Scavo Giuseppe (Catania)*

**Cod. 53**

Efficacia del training preoperatorio nei pazienti con tumore polmonare e riduzione della funzionalità respiratoria.

*Iotti Vitalma, D'aurizio Carlo, Di Iulio Antonella, Lococo Achille, Marino Francesco, Flocco Florida, Basciani Mario (Pescara)*

**Cod. 60**

Gli stadi avanzati nella Malattia di Parkinson. Il miglioramento del cammino con allenamento intensivo al tapis roulant con feedback e cues.

*Gargantini Roberto (Gravedona CO)*

**Cod. 63**

Valutazione del percorso riabilitativo mediante lo studio dello schema corporeo nel paziente con protesi di anca.

*Mastromauro Lucia, Romanelli Ersilia, Vergaro Antonio, Maletik Vita, Girolamo Rosalba, Spaziante Luca, Ricatti Domenico Giuseppe, Ianes Aladar (Acquaviva delle Fonti BA)*

**Cod. 68**

Valutazione della Performance in Riabilitazione: l'esperienza IPER2.

*Ventura Francesco, Piasentini Stefania, Stramesi Paola, Pedrini Riccardo (Genova)*

**Cod. 70**

La ri-abilitazione della performance funzionale tramite esercizi di forza contro resistenza elastica nell'anziano: uno studio pilota.

*Zanetti Carlo (Pavia)*

**Cod. 72**

Esercizi propriocettivi per gli atleti che praticano il tiro a volo: effetti sui parametri stabilometrici.

*Scarcella Luca, Jacopetti Marco, Micheli Marco, Bernazzoli Benedetta, Costantino Cosimo (Roma)*

**Cod. 75**

Outcome dei pazienti con obesità severa nei disturbi di coscienza: nostra esperienza.

*Colombo Valentina, Salucci Pamela, Scuto Ludovica, Belloni Gian Piero (Imola BO)*

**Cod. 78**

Efficacia di un training del cammino con tecnologia robotica per l'arto inferiore (G-EO system) in pazienti affetti da malattia di Parkinson: studio pilota.

*Bergaglio Nicoletta, Focacci Antonella, Cardinale Francesco, Chioggia Silvia, Contrino Luciano (Sestri Levante Ge)*

**Cod. 82**

Chronic pelvic pain: caratteristiche e differenze di genere.

*Cristina Delneri, Iona Leo, Giorgini Tullio, Zampa Agostino, Cattarossi Luisa, Tasso Laura, Stefan Cristina (Udine)*

**Cod. 85**

Un nuovo test per la valutazione della fatica muscolare in pazienti con patologie neuromuscolari.

*Mugnosso Maddalena, Marini Francesca, Morasso Pietro, Doglio Luca, Bruno Claudio, Moretti Paolo, Zenzeri Jacopo (Genova)*

**Cod. 86**

Le parole per dirlo: le emozioni in gioco. Supporto psicologico a favore degli operatori e dei familiari coinvolti nel lavoro di assistenza alle persone in stato vegetativo sul territorio.

*Salvi Giovanni Pietro, Dell'Era Paola, Quarenghi Annamaria, Simonini Marcello, Ancona Emilio (Bergamo)*

**Cod. 87**

Iniezione di Tossina Botulinica Intra-articolare nel trattamento della Sindrome Dolorosa Regionale Complessa: caso clinico e revisione della letteratura.

*Bellon Giulia, Del Felice Alessandra, Mastrocostas Maria, Venturin Andrea, Masiero Stefano (Padova)*

**Cod. 88**

Valutazione dell'asimmetria del cammino nei bambini emiplegici in esiti di Paralisi Cerebrale Infantile. Dati Preliminari.

*Morabito Ursula, Nascimbeni Alberto, I Filipovic, Agostini Valentina (Mocalieri TO)*

**Cod. 92**

Sarcopenia e fratture vertebrali da osteoporosi.

*Falossi Francesca, Bottai Vanna, Mazzantini Maurizio, Raffaetà Gloria (Pisa)*

**Cod. 95**

IncobotulinumtoxinA (Xeomin®) nel trattamento di tetraparesi spastica e miocloni post stenosi degenerativa C3-C4 e mielopatia cervicale post-traumatica. A case report.

*Marvulli Riccardo, Mastromauro Lucia, Gallo Giulia Alessia, Mennuni Catia, Fiore Pietro, Megna Marisa, Ianieri Giancarlo (Bari)*

**Cod. 96**

Monitoraggio a medio termine dei parametri dinamici nell'analisi del passo in soggetti emiparetici trattati con tossina botulinica tipo A.

*Marvulli Riccardo, Mastromauro Lucia, Falcicchio Marta, Schivardi Elisa, Napolitano Marina, Fiore Pietro, Megna Marisa, Ianieri Giancarlo (Bari)*

**Cod. 99**

Presenza in carico riabilitativa nella malattia di Wilson: un case report.

*Sciumè Luciana, Caronni Antonio, De Giampaulis Piero, Barcellesi Ilaria, Dallerà Ilaria, Pisani Luigi, Corbo Massimo (Milano)*

**Cod. 100**

Protocollo per la presa in carico riabilitativa preoperatoria in pazienti candidati ad intervento di chirurgia toracica o addominale alta.

*Guerrazzi Flavio, Battistuzzi Elisa, Bellini Raffaella, Pernigo Pieralberto, Smania Nicola (Verona)*

**Cod. 102**

Impatto della trombolisi sul deficit motorio e cognitivo post-ictus: studio di coorte con follow-up a 6 mesi.

*Cimarelli Sofia, Bartolini Valentina, Chiarici Alice, Provinciali Leandro, Silvestrini Mauro, Falappa Melamy, Coccia Michela, Ceravolo Maria Gabriella (Ancona)*

**Cod. 107**

Impatto differenziale di intensità e tipo di esercizio sull'apprendimento motorio nella malattia di Parkinson.

*Latini Luca, Maracci Francesco, Latini Lorenzo, Cameli Cristina, Pennacchioni Mauro, Grugnetti Martina, Andrenelli Elisa, Capecci Marianna, Ceravolo Maria Gabriella (Ancona)*

**Cod. 115**

Efficacia del trattamento energetico capacitivo e resistivo (Tecar) nell'incontinenza urinaria.

*Filoni Serena, Cavallaro Antonella, Gatta Maria Teresa (San Giovanni Rotondo FG)*

**Cod. 118**

Il ruolo dell'esercizio fisico in un programma residenziale per la riabilitazione della dipendenza da alcol.

*Fiabane Elena, Dalla Noce Alessandro, Spigno Paola, Pistarini Caterina, Ottonello Marcella (Genova)*

**Cod. 120**

Endurance in cerebral palsy children with robot-assisted gait training (RAGT) and traditional therapy. An initial approach in a retrospective case series.

*Digiacoimo Fabio (Zirgonia BG)*

**Cod. 121**

Bassa mortalità correlata a batteriemia da *Klebsiella pneumoniae* produttore di carbapenemasi KPC acquisita presso un Centro di riabilitazione per pazienti con gravi cerebrolesioni.

*Arena Fabio, Carli Valentina, Grifoni Camilla, Koffi Edem, Pasqualone Eugenia, Virgillito Alessandra, Correrini Patrizia, Diverio Manuela, Rossolini Gian Maria (La Spezia)*

**Cod. 125**

Efficacia della terapia robotica nel controllo delle sinergie dell'arto superiore paretico.

*Liotti Vitalma, Di Federico Simona, Basciani Mario, Flocco Florida, D'Aurizio Carlo (Pescara)*

**Cod. 126**

Il trattamento della urge incontinenza con emg-biofeedback sfinterico può essere efficace indipendentemente dalla sottostante patologia neurologica centrale.

*Di Tonno Alberto (Milano)*

**Cod. 133**

Il ruolo della balneoterapia in ambiente termale in pazienti obesi affetti da gonartrosi moderata.

*Frizziero Antonio, Vittadini Filippo, Ferroni Costanza, Bosco Anna, Serra Roberto, Frigo Anna Chiara, Masiero Stefano (Padova)*

**Cod. 135**

Effetti percepiti durante riabilitazione robotizzata dell'arto superiore con Gloreha Sinfonia Idrogenet® in pazienti affetti da ictus cerebrali.

*Zenorini Andrea, Chiari Sonia, Zuccher Paola, Bissolotti Luciano, Migliarini Daniele, Turla Elena, Spinella Flavio, Gaffurini Paolo (Brescia)*

**Cod. 136**

Impairment muscolo-scheletrico in un caso di mutazione del gene della catena  $\alpha$ -5 della laminina.

*Liguori Sara, Sodano Luisa, Russo Francesca, de Sire Alessandro, Iolascon Giovanni, Gimigliano Francesca (Napoli)*

**Cod. 139**

La prevenzione delle lesioni muscolari: efficacia di un programma specifico durante la stagione agonistica in una squadra di rugby.

*Frizziero Antonio, Vittadini Filippo, Gasparre Giuseppe, De Lorenzi Giovanni, Masiero Stefano (Padova)*

**Cod. 144**

Impatto psico-sociale della riabilitazione robotizzata. Dati di uno studio pilota.

*Fundarò Cira, Giardini Anna, Maestri Roberto, Salvini Silvana, Traversoni Silvia, Casale Roberto (Bergamo)*

**Cod. 145**

Il dolore e la disabilità influenzano la depressione in pazienti con esiti di ictus? Studio prospettico di coorte.

*Calafiore Dario, de Sire Alessandro, De Giorgi Dario, Ruberto Maria, Settembre Andrea, Gimigliano Francesca (Napoli)*

**Cod. 148**

Valutazione del controllo neuro-motorio prima e dopo artroprotesi di ginocchio tramite sistema a sensori inerziali e biofeedback.

*Lullini Giada, Di Gianni Laura, Sedioli Cecilia, Ricci Vincenzo, Leardini Alberto, Berti Lisa (Bologna)*

**Cod. 151**

Ginocchio varo artrosico: categorizzazione ICF.

*Rinaldi Marco, Colonna Stefano, Circelli Tito, Lupo Alessandro, Camerlingo Antonio, De Falco Fabio, Gimigliano Francesca (Napoli)*

**Cod. 152**

Valutazione quantitativa della sensibilità propriocettiva in pazienti affetti da distonia cervicale.

*Cherif Amel, Cuppone Anna Vera, Carbone Federico, Crisafulli Oscar, Ravaschio Andrea, Abbruzzese Giovanni, Morasso Pietro, Konczak Jurgen, Zenzeri Jacopo, Pelosin Elisa, Avanzino Laura (Genova)*

**Cod. 156**

Analisi critica di un nuovo sistema di guida della carrozzina manuale nel paziente emiplegico.

*Pelà Silvia, Panigazzi Monica, Spallino Andrea, Bazzini Giacomo (Pavia)*

**Cod. 160**

Uno strano caso di diaschisi cerebellare.

*Gamna Federica, Capuzzo Valeria, Fiammengo Paola, Zettin Marina (Orbassano TO)*

**Cod. 163**

Case report: trattamento combinato del pavimento pelvico e di riallineamento posturale a quattro mani del diaframma toracico e perineale in un caso di stipsi cronica.

*Bertoletti Sara, Berta Elena (Esine BS)*

**Cod. 165**

Guarigione di osteomielite ed infezione dei mezzi di sintesi in frattura scomposta ed esposta di tibia e perone con VAC therapy e teicoplanina ad alte dosi in paziente con gravi comorbidità.

*Ausenda Carlo D., Rivolta Valeria, Albertino Valentina, Campi Eliana, Antonini Guido, Colombo Angelo, Crippa Cornelio (Milano)*

**Cod. 166**

Riabilitazione in esiti di frattura di femore nelle diverse età.

*Franzone Giuseppina, Abbondanza Francesca, Ammaturo Donatello, D'Amico Marco, Fabrizio Alessandra, Matani Anna, Recubini Elena (Pineto TE)*

**Cod. 167**

La Municipality Care modello di Riabilitazione su base Comunitaria a causa di disabilità secondarie a patologie croniche - Casa della Salute di Bagnoregio, ASL Viterbo.

*Mattozzi Ivano (Viterbo)*

**Cod. 168**

Recupero del controllo del tronco in pazienti con ictus in fase acuta.

*Sega Lorena, Maestri Giuditta, Di Natali Giuseppe, Marin Luca, Nardone Antonio, Lisi Claudio (Pavia)*

**Cod. 172**

Misurazioni di performance motorie work-oriented.

*Fracella Maria Rosaria, Castaldo Vincenzo, Margherito Angela, Grieco Alberto (Bari)*

**Cod. 174**

Basket in carrozzina ed 'overuse' degli arti superiori nelle persone con lesioni midollari.

*Di Gregorio Tiziana, Collura Erika, Cavallaro Carlo, Rapisarda Lucia, Daniela, La Scala Elide, Zito Roberta, Cioni Matteo, Onesta Maria Giuseppa (Catania)*

**Cod. 180**

Utilizzo del "brief core set ICF" per le persone con lesione midollare in fase sub-acuta in Unità Spinale Unipolare.

*Di Gregorio Tiziana, Cavallaro Carlo, Barone Chiara, Titone Giuseppe, Forte Maristella, Nicosia Gabriella, Maiolo Antonella, Onesta Maria Giuseppa (Catania)*

**Cod. 186**

Influenza della dominanza sulla lateralità del linfedema in donne operate di linfadenectomia ascellare post carcinoma mammario.

*de Sire Alessandro, Pasqua Sabrina, Lippi Lorenzo, Colli Laura, Ferri Liviana, Fusco Nicola, Cisari Carlo, Gimigliano Francesca, Baricich Alessio, Invernizzi Marco (Novara)*

**Cod. 188**

Lombalgia associata a sacral insufficiency fracture (SIF): ossigeno-ozono terapia intramuscolare paravertebrale in caso di resistenza agli oppioidi.

*de Sire Alessandro, Stagno Davide, Minetto Marco, Cisari Carlo, Baricich Alessio, Invernizzi Marco (Novara)*

**Cod. 194**

Ruolo dell'IGF-1 sul trofismo cerebrale in soggetti con esiti di trauma cranico severo.

*Briscese Lucia, Cecchetti Luca, Venturi Martina, Virgillito Alessandra, Ricciardi Emiliano, Bonfiglio Luca, Rossi Bruno, Tomaiuolo Francesco, Carboncini Maria Chiara (Volterra PI)*

**Cod. 196**

La tossina botulinica nella spasticità: basse dosi Vs alte dosi, valutazione dell'efficacia attraverso l'utilizzo di un test di velocità del cammino.

*Furfari Pasquale, Quattrocchi Giuseppe Luigi Jeffrey Eddy, Molteni Franco, Balestrieri Anna Maria, Frisina Antonino, Raimodo Rosa, Agnello Sara, Falcomatà Rossella, Garonfolo Lidia, Neri Arianna, Alampì Irene, Gasparini Sara, Iocco Maurizio (Reggio Calabria)*

**Cod. 198**

Utilizzo di tecniche di Data Mining per l'individuazione di un pattern di parametri posturali forniti dalla videorasterstereografia per lo screening della scoliosi idiopatica.

*Mangone Massimiliano, Delicata Mariachiara, Venditto Teresa (Roma)*

**Cod. 199**

Stabilità posturale e recupero funzionale in esiti di frattura acetabolare.

*Giarda Federico, Dalla Costa Davide, Ferrari Daniela, Casiraghi Alessandro, Beretta Giovanna (Milano)*

**Cod. 209**

Analisi dei dosaggi di vitamina D nei soggetti 0-18 anni nell'ASL BI: considerazioni per una best practice.

*Rusca Lia, Poggi Giovanni, Giovanzana Paolo, Durante Cristina, Gasparini Monica, Tiepolo Roberto, Fanton Erika, Masserano Gianni, Zanchetta Mario (Biella)*

**Cod. 210**

Conflitto secondario da patologia della cuffia nel rugby: trattamento manipolativo.

*Carlucci Domenico Maria, Ferri Gabriele, Ieracitano Vincenzo Maria, Acciari Marcello (Esine BS)*

**Cod. 211**

Valutazione comparativa della fitness cardiorespiratoria, dei disturbi motori e psicocognitivi nella riabilitazione con cicloergometro e trattamento neuromotorio nella sclerosi multipla.

*Ciotti Silvia, Bianconi Fortunato, Reali Adelmo, Martini Giancarlo, Baratta Silvano, Braconi Anna Rita, Rinonapoli Giuseppe, Vulpiani Maria Chiara, Zampolini Mauro (Perugia)*

**Cod. 212**

Elaborazione di un trattamento intensivo individuale di stabilizzazione vertebrale (core stability) per i pazienti lombalgici cronici ed affetti da patologie del complesso articolare della spalla.

*Casaleggio Mauro (Genova)*

**Cod. 214**

Effetto trattamento combinato Xeomin® e Bedrocan® in pazienti con grave spasticità e dolore cronico esito di paralisi cerebrale infantile.

*Mastromauro Lucia, Marvulli Riccardo, Lojudice Valentina, Megna Marisa, Fiore Pietro, Ianieri Giancarlo (Bari)*

**Cod. 215**

Efficacia a breve e medio termine della mesoterapia con cocktail farmacologico di diclofenac versus lisina acetilsalicilato, in pazienti affetti da cervicalgia: risultati preliminari.

*Ferrara Paola Emilia, Maggi Loredana, Amabile Eugenia, Specchia Alessandro, Ronconi Gianpaolo (Roma)*

**Cod. 216**

Efficacia a breve e medio termine della mesoterapia con cocktail farmacologico di diclofenac versus lisina acetilsalicilato, in pazienti affetti da lombalgia: risultati preliminari.

*Ronconi Gianpaolo, Maggi Loredana, Amabile Eugenia, Ferrara Paola Emilia (Roma)*

**Cod. 217**

Frequenza dei trigger points e dei punti algici miofasciali toracici medi valutati con l'esame del maigne e il fibrolisore: considerazioni sulla possibile correlazione con la fisiopatologia cardiaca.

*Orzes Sante, Sergi Rocco Antonio (Pedavena BL)*

**Cod. 218**

Sindromi vertiginose e terapia manuale.

*Orzes Sante, Grazioli Francesco, Ambrosone Mario, Ranaudo Pietro (Verbania)*

**Cod. 221**

Effetti a breve e lungo termine di un programma di rinforzo muscolare ad alta intensità in soggetti sottoposti a PTG.

*Servetto Luca, Barbero Simone, Piano Leonardo, Vercelli stefano (Veruno NO)*

**Cod. 224**

Revisione sistematica dell'efficacia della fisioterapia sul freezing della marcia nella malattia di Parkinson.

*Pigliapoco Martina, Baldoni Elisa, Cima Rossella (Ancona)*

**Cod. 226**

Efficacia a breve termine della terapia infiltrativa intra-articolare con tossina botulinica nella patologia dolorosa di spalla.

*Cinone Nicoletta, Beatrice Raffaele, Letizia Sara, Santoro Luigi, Iliceto Carla, Ranieri Maurizio, Santamato Andrea (Bari)*



**Cod. 230**

Sospetto caso di gluten sensitivity in un paziente affetto da CIDP afferente a ciclo di riabilitazione intensiva degenziale.

*Nisi Mattia, Marrese Isabella, Schivardi Elisa, Calabrese Gianluigi (Marina di Ginosa TA)*

**Cod. 233**

Effectiveness of extracorporeal shock wave therapy in calcific achilles tendonopathy: a case report.

*Del Duca Marco, Genovese Vincenzo (Cinquefrondi RC)*

**Cod. 234**

Efficacia terapeutica delle onde d'urto focalizzate nel trattamento della fascite plantare: studio retrospettivo su 52 pazienti.

*Facciorusso Salvatore, Iadarola Michele, Botticelli Chiara, Amoroso Loredana, Ranieri Maurizio, Santamato Andrea, Gravina Michele, Carla Iliceto, Avvantaggiato Christian (Foggia)*

**Cod. 236**

Percorso riabilitativo in fase acuta e post-acuta ospedaliera del paziente con ictus in Regione Campania (Decreto 23).

*Costa Massimo, Baldassarre Vincenzo, Guarcello Giovanni, Monteleone Patrizia, Quarto Immacolata, Sollo Mimma, Terzolo Gianfranco (Napoli)*

**Cod. 237**

Infezioni ospedaliere intercorrenti nella degenza riabilitativa intensiva.

*Costa Massimo, Puoti Massimo, Baldassarre Vincenzo, Guarcello Giovanni, Monteleone Patrizia, Quarto Immacolata, Sollo Mimma, Terzolo Gianfranco (Napoli)*

**Cod. 238**

La misura della forza muscolare con hand-grip come predittore di recupero funzionale nelle protesi di anca o di ginocchio: risultati a confronto.

*Carrara Chiara, Malgrati Daniele, Pezzoli Augusta, Nardone Antonio (Pavia)*

**Cod. 241**

Gli effetti della stimolazione elettrica funzionale della mano seguita da rieducazione robot-assistita dell'arto superiore in pazienti con esiti di ictus cerebrale. Uno studio randomizzato controllato.

*Straudi Sofia, Baroni Andrea, Brondi Laura, Martinuzzi Carlotta, Buja Sergio, Basaglia Nino (Ferrara)*

**Cod. 242**

Efficacia dell'Ossigeno-Ozono terapia nel trattamento della disabilità da artrite psoriasica.

*Rocco Alain, Di Donna Rossano, Misiti Luigina, Penna Marinella, Selvaggi Carmela, Latina Pamela, Faroni Jessica Veronica (Guidonia RM)*

**Cod. 243**

Efficacia della PTNS (percutaneous stimulation of the posterior tibial nerve) nella ritenzione urinaria non ostruttiva: dati preliminari.

*Frasca Giuseppina, De Palma Luisa, Fari Giacomo, Gallo Giulia, De Venuto Grazia, Ribatti Palmira, Pignatelli Giovanni, Megna Marisa, Fiore Pietro (Bari)*

**Cod. 245**

La valutazione ICF in degenza riabilitativa di bassa intensità: opportunità e criticità.

*Galeri Silvia, Piacentini Cinzia, Baruzzi Elena, Distefano Luciana, Negrini Stefano (Milano)*

**Cod. 246**

La riabilitazione fast track in seguito ad intervento chirurgico fast track di artroplastica di anca e di ginocchio.

*Galeri Silvia, Noro Fulvia, Bonomelli Mauro, Negrini Stefano (Milano)*

**Cod. 248**

Neoangiogenesi e riduzione del dolore: dubbi e certezze della terapia con onde d'urto focali nel trattamento della tendinopatia achillea; studio longitudinale prospettico.

*Avvantaggiato Christian, Beatrice Raffaele, Spaziante Luca, Iamele Gaianmichela, Letizia Sara, Toscano Olga, Fiore Pietro, Santamato Andrea, Ranieri Maurizio, Macarini Luca, Bristogiannis Cristos, Micello Francesca, Cleopazzo Elsa (Gagliano del Capo FG)*

**Cod. 250**

Efficacia a breve termine della terapia infiltrativa intra-articolare con tossina botulinica nella patologia di spalla.

*Avvantaggiato Christian, Cinone Nicoletta, Letizia Sara, Beatrice Raffaele, Santoro Luigi, Botticelli Chiara, Denisi Angelo, Ranieri Maurizio, Santamato Andrea (Foggia)*



**Cod. 252**

Mirror therapy: un strumento riabilitativo duttile.

*Carulli Lucia, Brambillasca Marco, Hagenberg Annegret, Casale Roberto (Zigonia BG)*

**Cod. 253**

Tapentadolo per il trattamento delle sindromi dolorose nella malattia di Parkinson. Studio retrospettivo di coorte.

*Capecci Marianna, Ceravolo Maria Gabriella (Ancona)*

**Cod. 256**

Modulazione della plasticità corticale nel cervello sano tramite l'utilizzo di campi elettromagnetici pulsati a bassa frequenza.

*Premi Enrico, Benussi Alberto, Visconti Stefano, Costa Angelo, Gilberti Nicola, Cantoni Valentina, Padovani Alessandro, Borroni Barbara, Magoni Mauro (Brescia)*

**Cod. 257**

La cura delle relazioni familiari nella malattia di Parkinson.

*Guelfi Patrizia, Simonini Marina, Tognetti Paola (Arenzano GE)*

**Cod. 258**

L'impiego della ventilazione notturna a pressione positiva nel paziente mieloleso con apnee ostruttive del sonno come strumento per migliorare l'aderenza al progetto riabilitativo. Case report.

*Perrero Luca, Schierano Gabriella, Bottazzi Andrea, Petrozzino Salvatore (Alessandria)*

**Cod. 259**

Studio radiologico del transito intestinale nel management dell'alvo neurologico nel soggetto mieloleso.

*Perrero Luca, Marchioni Manuela, Petrozzino Salvatore (Alessandria)*

**Cod. 260**

Il Rischio cardio-vascolare nei pazienti affetti da mielolesione.

*Verdini Chiara, Massazza Giuseppe, Perrero Luca, Petrozzino Salvatore (Alessandria)*

**Cod. 261**

L'approccio mindfulness nei progetti riabilitativi in un reparto di Neuroriabilitazione: strumento di risorsa per la persona e la sua famiglia.

*Valorio Patrizia, Sterpone Rossella, Perrero Luca, Petrozzino Salvatore (Alessandria)*

**Cod. 262**

Applicazione degli standard preanalitici delle emocolture nella S.C. di Neuroriabilitazione dell'Azienda Ospedaliera di Alessandria.

*Perrero Luca, Rocchetti Andrea, Desilvestri Manuela, Massazza Giuseppe, Petrozzino Salvatore (Alessandria)*

**CORSI ECM PRE CONGRESSUALI****SALA B / SALA LIBECCIO****Ore 13.00 – 17.00****L'esame clinico codificato e la diagnosi di trattamento nella lombalgia****13.00 – 13.15**

Introduzione al corso: il dolore di origine vertebrale.

*Carlo Mariconda (Torino)***13.15 – 13.30**

L'esame segmentario e la sindrome CTM di Robert Maigne.

*Valeria Coco (Catania)***13.30 – 13.45**

L'anamnesi e l'esame clinico codificati.

*Guido Brugnoli (Milano)***13.45 – 14.00**

Classificazione diagnostica del dolore benigno di origine lombo-sacrale.

*Carla Correggia (Torino)***14.00 – 14.15**

Le lombalgie di origine dorso-lombare.

*Renato Gatto (Alessandria)***14.15 – 14.30**

Le lombalgie d'origine lombo-sacrale.

*Vittorio Marcelli (Rieti)***14.30 – 14.45**

Elogio del mal di schiena.

*Ennio Spadini (Roma)***22****14.45 – 15.15**

Discussione

**15.15 – 15.30**

Pausa

**15.30 – 16.45**

L'esame clinico codificato: esercitazioni pratiche a piccoli gruppi.

**16.45 – 17.00**

Test ECM di verifica apprendimento e gradimento

**SALA C / SALA LEVANTE**

**Ore 13.00 – 17.00**

**Aggiornamenti in riabilitazione della mano**

**13.00 – 13.30**

Principi generali di valutazione e riabilitazione della mano.

*Francesca Zucchi (Savona)*

**13.30 – 15.00**

Razionale di utilizzo dei tutori nella riabilitazione della mano.

*Silvana Sartini (Modena)*

**15.00 – 15.30**

Trattamento conservativo delle fratture nella mano.

*Paolo Boccolari (Modena)*

**15.30 – 15.45**

Pausa/Discussione

**15.45 – 16.00**

Introduzione a rizoartrosi.

*Piero Serpero (Genova)*

**16.00 – 16.20**

Trattamento chirurgico della rizoartrosi.

*Fabio De Sessa (Genova)*

**16.20 – 16.50**

Trattamento riabilitativo della rizoartrosi.

*Gabriella Bruno (Genova)*

**16.50 – 17.00**

Discussione

## SIMPOSI

## SALA A / SALA SCIROCCO

Ore 13.30 – 14.30

**SIMPOSIO GRÜNENTHAL****RIABILITAZIONE E TERAPIA ANTALGICA: UN BINOMIO INDISSOLUBILE**

Moderatore: P. Boldrini

**Dolore neuropatico localizzato e riabilitazione: dalla fisiopatologia al trattamento**

Relatore: R. Casale

**Dolore in riabilitazione: terapia farmacologica ed esperienze cliniche**

Relatore: L. Panella

## SALA B / SALA LIBECCIO

Ore 13.45 – 14.30

**SIMPOSIO IPSEN****LA TOSSINA BOTULINICA: ESPERIENZE DALLA REAL LIFE**

Moderatore: A. Baricich

**Presentazione di casi clinici difficili a scopo didattico**

Relatori: M. Cosma, M. Bertoni

## SALA C / SALA LEVANTE

Ore 13.30 – 14.15

**SIMPOSIO EPITECH****Nuove prospettive nel controllo del Dolore Cronico: il ruolo del supra-sistema endocannabinoide nella modulazione della sensibilità neuronale**

Relatore: E. Molina

**SALA A / SALA SCIROCCO**

Ore 13.50 – 14.30

**SIMPOSIO IBSA**



Farmaci nella forma migliore

**MEDICINA RIABILITATIVA INTERVENTISTICA**

**La Medicina Riabilitativa Interventistica (MRI)**

*Relatore: R. Saggini*

**La Mesoterapia nella Medicina Riabilitativa Interventistica (MRI)**

*Relatore: G. Letizia Mauro*

**Il ruolo dell'ecografia nella Medicina Riabilitativa Interventistica (MRI)**

*Relatore: R. G. Bellomo*

**Le infiltrazioni articolari nella Medicina Riabilitativa Interventistica (MRI)**

*Relatore: G. Massazza*

**SALA B / SALA LIBECCIO**

Ore 14.00 – 14.30

**SIMPOSIO MERZ**



**APPROCCIO TERAPEUTICO PERSONALIZZATO NELLA GESTIONE DELLA SPASTICITÀ POST ICTUS**

*Moderatori: F. Molteni, G. Quattrocchi*

**Dosi adeguate di tossina botulinica nella persona con spasticità**

*Relatore: P. Furfari*

**Utilizzo di intervalli di infiltrazione flessibili nel trattamento della spasticità**

*Relatore: C. Trompetto*

**Discussione sulle tematiche sopra riportate**

## INFORMAZIONI GENERALI

### Iscrizioni al Congresso

#### QUOTE ISCRIZIONE AL CONGRESSO ON SITE

Medico Chirurgo soci SIMFER	€ 610,00 (500,00 + 22% IVA)
Medico Chirurgo non soci SIMFER	€ 732,00 (600,00 + 22% IVA)
Altre Figure Professionali	€ 240,00 (196,72 + 22% IVA)
Medici Specializzandi	€ 160,00 (131,15 + 22% IVA)
Studenti dei corsi di laurea in medicina	€ 50,00 ( 40,98 + 22% IVA)
Quota Giornaliera	€ 244,00 (200,00 + 22% IVA)
Cena sociale	€ 70,00
Lunch (23/24 Ottobre)	€ 48,00

La quota d'iscrizione al Congresso comprende quanto di seguito specificato.

#### Per i congressisti:

- Partecipazione alle sessioni scientifiche con assegnazione al singolo partecipante dei crediti maturati, previa verifica della presenza nei termini specificati alla voce "ECM".
- KIT congressuale:
  - Accesso abstract book online ([www.simfer2017.it](http://www.simfer2017.it))
  - Attestato di Partecipazione
  - Attestati ECM (quest'ultimi inviati dopo verifica documentale)
  - Partecipazione a Cerimonia Inaugurale e Cocktail di Benvenuto
  - Due corsi FAD a scelta, tra quelli promossi dalla SIMFER:
    - Valutazione e Prescrizione Ausili e Protesi 2017 (24 Crediti ECM)
    - La Riabilitazione della Disabilità del Paziente affetto da Malattia Neoplastica 2017 (10 Crediti ECM)
    - La Riabilitazione Perineale 2017 (36 Crediti ECM)

Nel caso di acquisto della quota d'iscrizione "medico chirurgo socio SIMFER" o "medico chirurgo non socio SIMFER" è compreso un corso ECM pre congressuale a scelta previa prenotazione online e fino ad esaurimento posti. Tutti gli altri interessati possono partecipare previo pagamento di una quota partecipativa di 75,00 € (IVA compresa).

#### Rilascio fatture

Le fatture, valide come conferma d'iscrizione, saranno inviate in formato elettronico all'indirizzo e-mail fornito nelle schede di registrazione. Per motivi amministrativi non è possibile effettuare cambi o sostituzioni di fattura.

#### Cancellazioni e rimborsi

Se l'eventuale rinuncia alla partecipazione sarà comunicata per iscritto alla Segreteria Organizzativa entro il 10 Settembre 2017, chi dovesse annullare per cause di forza maggiore la propria iscrizione avrà diritto alla restituzione del 50% della quota versata; oltre il termine indicato non è previsto alcun rimborso. Eventuali rimborsi saranno effettuati entro 60 giorni dalla data di chiusura del Congresso.

#### Attestato di partecipazione

Al termine del Congresso, a tutti gli iscritti che vi hanno preso parte verrà rilasciato l'attestato di partecipazione.

#### Mostra tecnico-scientifica

All'interno della sede del Congresso sarà allestita una mostra di attrezzature tecnico-scientifiche, fisioterapiche e riabilitative, di prodotti farmaceutici, ortesi, protesi, ausili ed editoria.

#### Variazioni

Il Comitato Scientifico e la Segreteria Organizzativa si riservano di apportare al programma tutte le variazioni che si rendessero necessarie per ragioni scientifiche e/o tecnico-organizzative.

#### Presentazione Contributi Scientifici

Lingua ufficiale: italiano.

### **Presentazioni Orali**

Gli interventi orali avranno un tempo di presentazione secondo quanto indicato nel programma scientifico. È previsto servizio tecnico per videoproiezione da computer (Pendrive): per l'elaborazione dei files si richiede l'utilizzo di Office 2007 o superiore. Ogni Autore dovrà consegnare il materiale per la proiezione almeno 2 ore prima dell'inizio di ciascuna sessione. Per esigenze tecnicoorganizzative non sarà consentito l'utilizzo del proprio PC per le proiezioni in sala.

### **Presentazioni Poster**

Tutti i lavori presentati come Poster dovranno essere prodotti in modalità elettronica ed inviati alla segreteria Organizzativa entro il 6 ottobre 2017 secondo le seguenti specifiche: durante il Congresso i poster saranno disponibili e consultabili negli spazi dedicati su tavoli Touch e online nel sito del Congresso [www.simfer2017.it](http://www.simfer2017.it). Su tali strumenti gli autori potranno consultare e presentare i propri lavori.

**NON SARANNO ACCETTATI POSTER CARTACEI O MATERIALE FATTO PERVENIRE OLTRE I TERMINI STABILITI**

### **Crediti Formativi ECM**

#### **Il congresso ha ottenuto 6 crediti ECM.**

I partecipanti al Congresso troveranno i relativi questionari e le relative schede di valutazione degli eventi formativi all'interno della borsa congressuale. Ai fini dell'assegnazione dei crediti ECM sono necessarie:

- l'iscrizione al Congresso;
- la presenza effettiva degli iscritti al 90% della durata delle sessioni congressuali;
- la compilazione della scheda ECM (autocertificazione presenza e valutazione della qualità formativa percepita);
- la consegna presso la Segreteria al termine del Congresso di tutta la documentazione richiesta.

È responsabilità del singolo partecipante interessato ai crediti attraversare le postazioni di accreditamento e riconsegnare presso la Segreteria i questionari dei crediti ECM debitamente compilati prima della partenza.

L'attestato di partecipazione con indicati i crediti formativi ottenuti verrà inviato agli iscritti dopo il Congresso in formato elettronico via posta certificata.

All'atto dell'iscrizione o della registrazione in Segreteria Congressuale ai fini ECM sarà consegnato il seguente materiale:

1. Badge nominativo.  
**Solo i possessori del badge avranno accesso alle sale congressuali; sarà effettuato il controllo all'ingresso e all'uscita della sede congressuale attraverso la lettura elettronica del badge.**
2. Scheda anagrafica, contenente i dati personali richiesti dal Ministero per l'assegnazione dei crediti formativi. I congressisti dovranno compilare la scheda e riconsegnarla alla segreteria: la mancata consegna della scheda anagrafica non permetterà l'attribuzione dei crediti.

Dovrà essere compilato inoltre il questionario di gradimento del Congresso. Il fascicolo, compilato, dovrà essere riconsegnato alla Segreteria Congressuale al momento del ritiro dell'attestato di partecipazione.

## VOTAZIONI SIMFER

1. Votano i Soci che hanno versato la quota associativa per il 2017 e che risultano iscritti da almeno 3 mesi. Inoltre votano i Soci che, fermo restando la condizione precedente, hanno regolarizzato prima del voto le eventuali morosità sanabili. Si suggerisce di portare ricevuta della regolarizzazione dei pagamenti; ogni socio può verificare la propria situazione nell'area riservata del sito [www.simfer.it](http://www.simfer.it) con le proprie credenziali. Chi ha pagato con bollettino postale o bonifico, dovrà inviare alla Segreteria societaria per fax (06.56561695) o per email ([segreteria@simfer.it](mailto:segreteria@simfer.it)) l'attestazione del versamento.
2. Ogni socio, con diritto al voto, può avere una sola delega scritta su carta intestata del delegante o con il timbro personale con FIRMA LEGGIBILE per esteso e fotocopia del documento del delegante. La delega deve essere presentata all'atto del ritiro delle proprie schede (non è ammessa la presentazione successiva).
3. Ogni socio per ritirare le schede elettorali presso la segreteria SIMFER, aperta negli stessi orari del seggio\*, dovrà presentare un proprio documento di riconoscimento valido (carta d'identità, patente, passaporto). Il Socio esprime il voto subito dopo aver ritirato le schede.
4. In sede di Assemblea (lunedì dalle 17 alle 19 circa) i candidati Presidente, i Consiglieri di Presidenza e Segretario Generale ripresenteranno in pochi minuti le loro candidature (programmi presenti sul sito [simfer](http://simfer.it), al fine di poter scegliere nel modo migliore).
5. Gli orari dell'apertura del seggio verranno precisati in sede di Assemblea\*.

\*Orientativamente si prevede che la fascia oraria andrà dal momento delle presentazioni delle candidature fino alle 20 del lunedì e il martedì dalle 9.00 alle 16.00.



## ORGANISMI SOCIETARI NAZIONALI

### Consiglio di Presidenza SIMFER

#### **Presidente**

- Paolo Boldrini

#### **Segretario Generale**

- Giovanni Antonio Checchia

#### **PastPresident**

- Vincenzo Maria Saraceni

#### **Tesoriere**

- Lorenzo Agostini

#### **Consiglieri di Presidenza**

- Donatella Bonaiuti *rapporti con le sezioni e ricerca scientifica*
- Calogero Foti *rapporti e cooperazione internazionale*
- Biagio Papotto *programmazione sanitaria e rapporti con i sindacati*
- Maurizio Massucci *rapporti con le associazioni mediche e professionali*
- Rodolfo Brianti *rapporti con le associazioni di persone con disabilità, loro famiglie ed associazioni di volontariato*
- Sandro Buoso *attività congressuali ed aggiornamento professionale continuo*
- Maurizio Iocco *formazione specialistica*
- Massimo Costa *rapporti con le segreterie regionali*

#### **Revisori dei Conti**

- Giovanni Iolascon
- Alfredo Zambuto
- Giorgio Ferriero

### Direttivo SIMMFiR

#### **Segretario Nazionale**

- Salvatore Calvaruso

#### **Vice Segretari Nazionali**

- Antonio De Candia
- Silvano La Bruna
- Massimo De Marchi
- Alessandro Boccignone
- Giovanna Beretta
- Marcello Celestini
- Monica Pinto
- Giampaolo de Sena

#### **Revisori dei Conti**

- Antonio Panuccio
- Oriano Mercante
- Elisa Bettoni

**SIMFER: Sezioni Scientifiche, Gruppi Regionali, Rivista, Sito****Sezioni Scientifiche SIMFER**

- ICF Cultura ed etica della riabilitazione
  - ICF Appropriatazza ed evidence based rehabilitation
  - Attività e partecipazione nella persona con disabilità da mielolesione
  - Attività e partecipazione nella persona con disabilità da grave cerebrolesione acquisita
  - Attività e partecipazione nella persona con disabilità da malattia extrapiramidale
  - Attività e partecipazione nella persona con disabilità da malattia reumatica
  - Attività e partecipazione nella persona con disabilità da malattia neoplastica
  - Attività e partecipazione nella persona con disabilità in età evolutiva
  - Attività e partecipazione nella persona con disabilità in età anziana
  - La medicina manuale nella presa in carico riabilitativa della persona con disturbi vertebrali e articolari
  - La medicina riabilitativa termale nella prevenzione della disabilità e nella presa in carico della persona disabile
  - Attività e partecipazione nella persona ad alta complessità
  - Attività e partecipazione nella persona in condizioni di cronicità
  - Funzioni mentali, apprendimento e applicazione delle conoscenze: Riabilitazione, attività e partecipazione
  - Funzioni sensoriali e dolore: riabilitazione, attività e partecipazione
  - Funzioni dei sistemi cardiovascolare e dell'apparato respiratorio: riabilitazione attività e partecipazione
  - Funzioni dell'apparato digerente e dei sistemi metabolico ed endocrino: riabilitazione attività e partecipazione
  - Funzioni genitourinarie e riproduttive: riabilitazione attività e partecipazione
  - Funzioni neuro muscolo scheletriche: riabilitazione attività e partecipazione
  - Funzioni della cute e strutture correlate: riabilitazione attività e partecipazione
  - Funzioni della voce e dell'eloquio e comunicazione: riabilitazione, attività e partecipazione
  - Attività e partecipazione in ambiente domestico, educativo, scolastico, lavorativo e nella vita sociale, civile e di comunità
  - Prodotti e tecnologie per l'attività e la partecipazione
  - Prodotti e tecnologie per la diagnostica in riabilitazione
  - Prodotti e tecnologie per la clinica della riabilitazione
  - Gruppo SIMFER specializzandi
- Nunzia Mastrapasqua  
Stefano Mazzon
- Jacopo Bonavita
- Federico Scarponi
- Pietro Marano
- Giovanni Arioli
- Monica Pinto
- Enrico Castelli
- Antonello Valerio Caserta
- Carlo Mariconda
- Stefano Masiero  
Federica Gamna
- Bruna Lombardi
- Nunzia Mastrapasqua
- Roberto Taveggia
- Salvatore Petrozzino
- Roberto Antenucci
- Susanna Podda
- Aldo Barbarino
- Ferruccio Savegnano
- Raoul Saggini  
Marina Capovilla  
Carmelo Lentino  
Marsilio Saccavini  
Alessandro de Sire

### *Gruppi Regionali e Segretari*

- Piemonte - Valle d'Aosta Giancarlo Rovere
- Liguria Carmelo Lentino
- Lombardia Giovanna Beretta
- Veneto Alessandro Boccignone
- Trentino Alto Adige Alberto Piazza
- Friuli Venezia Giulia Marsilio Saccavini
- Emilia Romagna Ernesto Andreoli
- Toscana Pietro Pasquetti
- Marche Maria Grazia Altavilla
- Umbria Antonello Nocella
- Lazio Carlo Damiani
- Abruzzo Carlo D'Aurizio
- Campania-Basilicata Monica Pinto
- Puglia-Molise Vincenzo Multari
- Calabria Vincenzo Polimeni
- Sardegna Mauro Pira
- Sicilia Valeria Coco

### *Riviste e Direttori*

- European Journal of Physical and Rehabilitation Medicine Stefano Negrini
- Giornale Italiano di Medicina Riabilitativa Lorenzo Panella
- Sito SIMFER ([www.simfer.it](http://www.simfer.it)) Stefano Bargellesi
- Supervisore ai Social media SIMFER Mauro Zampolini

## SIMFER È SOCIAL

### Medicina fisica e riabilitativa, comunicazione e presenza sui social network

A partire dal Congresso #simfer16 di Bari, nell'ottobre 2016, l'impegno della Simfer sui social media ha fatto un salto di qualità. I social per noi sono nuove frontiere non solo per avvicinare la comunità scientifica nazionale e internazionale, ma anche per essere punto di riferimento per le persone che necessitano dell'intervento del medico fisiatra.

In quest'anno Simfer ha dato ampio risalto dei propri eventi su Facebook e Twitter, ha diffuso nuovi contenuti del suo blog, ha promosso rassegne di webinar, vere e proprie interviste in diretta streaming con esperti del settore.

Ci abbiamo messo la faccia: questo lo stile di una presenza che ha voluto mettere al centro il volto delle donne e degli uomini che vivono la professione prendendosi carico delle persone nella loro integralità. Con la campagna "Il medico fisiatra è" abbiamo mostrato che cosa sia il fisiatra nell'esperienza quotidiana dei tanti colleghi, mentre con le interviste agli esperti e ai protagonisti della nostra società abbiamo ridotto le distanze tra noi.

Siamo cresciuti sia nei numeri (Facebook a quota 2200 fan, Twitter quasi a 600 followers) che nella sostanza. Eppure, siamo ben consapevoli che sui social ancora tanti colleghi possono dare il loro contributo portando la loro esperienza e la loro sensibilità. C'è insomma ancora parecchio da fare. A partire da questo congresso, #simfer17, vogliamo impegnarci per far sentire sempre di più la nostra voce, conservando il nostro linguaggio, la nostra visione e i valori che ci guidano nella professione.

### #simfer17: partecipa al dialogo

Il racconto del 45° Congresso nazionale Simfer continua anche sui social. Anche tu puoi esserne parte attiva:

#### Seguici sui nostri profili



Simferweb



@simfer



simferweb

#### Partecipa alla discussione

- su Facebook, commentando i post della pagina
- su Twitter, con l'hashtag **#simfer17**, durante le sessioni

### Partecipa alla campagna "Il medico fisiatra è"

- sulla pagina Facebook di Simfer condividi la tua foto e scrivi, in 140 caratteri, chi è per te il medico fisiatra.



### Simfer Social Corner: una web tv al centro del congresso

Vieni a trovarci nell'atrio del secondo piano dei Magazzini del Cotone di Genova. Al centro dell'area poster, nel cuore degli spazi del congresso, potrai osservare la postazione della nostra web tv, che nei giorni del congresso #simfer17 intercetterà le voci di protagonisti ed esperti. In diretta - e disponibili anche in differita - le sintesi degli interventi più importanti, le principali innovazioni tecniche, i traguardi della scienza medica nella riabilitazione nelle diverse età della vita.

Hai dei contenuti da condividere con la comunità dei fisiatra italiani ed europei? I nostri microfoni ti aspettano: fà sentire anche la tua voce!

## RINGRAZIAMENTI

La Società Italiana di Medicina Fisica e Riabilitativa ringrazia per il contributo offerto all'organizzazione del Congresso (in ordine alfabetico)



**A3-MED**



aptissen



**edi-ermes**



Farmaci nella forma migliore



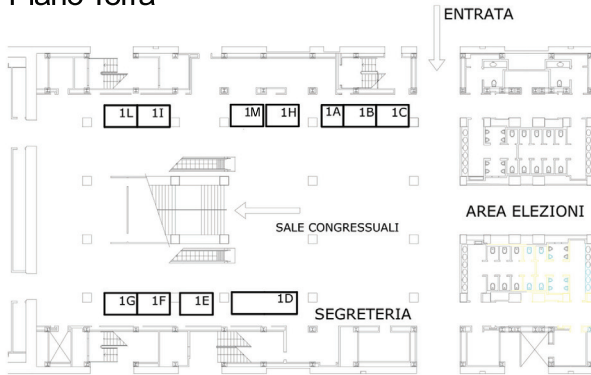
WINGS  
FOR YOUR HEALTH



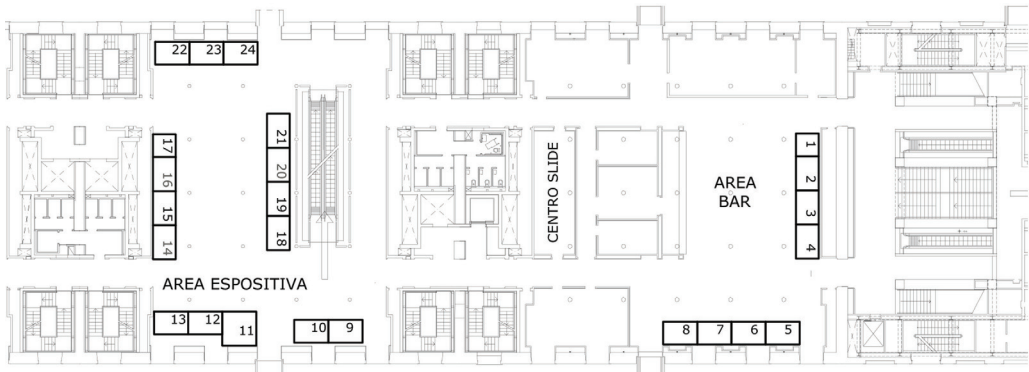


## MAPPA AREE ESPOSITIVE

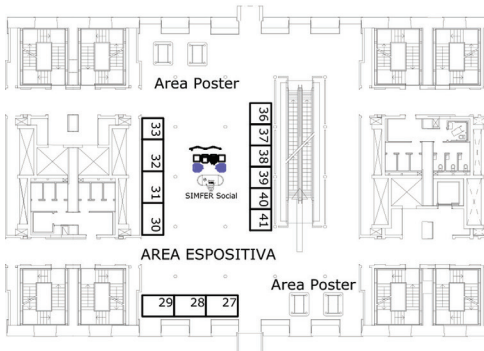
## Piano Terra



## 1° Piano



## 2° Piano



## 3° Piano





## ELENCO AREE ESPOSITIVE

SPONSOR	STAND
A CIRCLE S.P.A.	27
A3 MED S.R.L.	49
ABIOGEN PHARMA S.P.A.	5
APTISSEN ITALIA S.R.L.	47-48
BARBIERI SRL	19-20
BRUNO FARMACEUTICI S.P.A.	18
BTL ITALIA S.R.L.	15-16
C.G. EDIZIONI MEDICO SCIENTIFICHE S.R.L.	1M
DJO GLOBAL	8
E.M.S. ELECTRO MEDICAL SYSTEMS S.A.	2
EBSCO S.R.L.	58
EDI ERMES S.R.L.	38
EDIZIONI MINERVA MEDICA S.P.A.	11
EDRA S.P.A.	31
EMAC S.R.L.	28-29-30
EPITECH GROUP S.P.A.	52
EUMEDICA S.R.L.	1G
FB HEALTH S.P.A.	56
FONDAZIONE ANIA	32
FREMSLIFE S.R.L.	51-53
GRIFFIN S.R.L.	1L
GRUNENTHAL ITALIA S.R.L.	1D
GUNA S.P.A.	42
HUMANWARE S.R.L.	14
IACER S.R.L.	1E
IACONA MARIO STRUMENTAZIONE AUSILI	10
IBSA FARMACEUTICI ITALIA S.R.L.	3-4

SPONSOR	STAND
IDROGENET S.R.L.	59-60
INDIBA S.A.	7
LEONARDO MEDICA S.R.L.	17
LIFE EPISTEME ITALIA S.R.L.	36
LJ PHARMA S.R.L.	50
MEDICAL PRODUCTS RESEARCH S.R.L.	57
MEDICALCALO' S.R.L.	12-13
MICROGATE S.R.L.	39-40-41
MOVENDO TECHNOLOGY S.R.L.	23-24
MULTIOSSIGEN S.P.A.	43
NEUROTUTE	54-55
NUTRICIA ITALIA S.P.A.	22
OFFICINE ORTOPEDICHE RIZZOLI S.R.L.	11
PHARMASUISSE LABORATORIES S.R.L.	9
PICCIN NUOVA LIBRERIA S.P.A.	1H
PODARTIS S.R.L.	45
PRO2UP SRL	19-20
PROGETTIAMO AUTONOMIA ROBOTICS S.R.L.	19-20
ROAM 2000 S.R.L.	1F
SOLIDEA BY CALZIFICIO PINELLI S.R.L.	33
TECNOBODY S.R.L.	1A-AB-AC
TENORTHO S.R.L.	1E
THUASNE ITALIA S.R.L.	21
TIELLE S.P.A.	44
TLM S.R.L.	6
TOP PHYSIO S.R.L.	46
VITA RESEARCH S.R.L.	1
VIVACSO S.R.L.	37



NOTE

A series of horizontal dashed lines for taking notes.



## NOTE

A series of horizontal dashed lines for taking notes.

# NOTE

A series of horizontal dashed lines for taking notes.





[www.medik.net](http://www.medik.net)

**SEGRETERIA ORGANIZZATIVA e PROVIDER ECM**

***PADOVA***

***Sede legale e Operativa***

Via Vincenzo Stefano Breda, 30 - 35010 Limena (PD)

Tel +39 049 8170700

***ROMA***

Piazza Benedetto Cairoli, 2 - 00186 Roma