

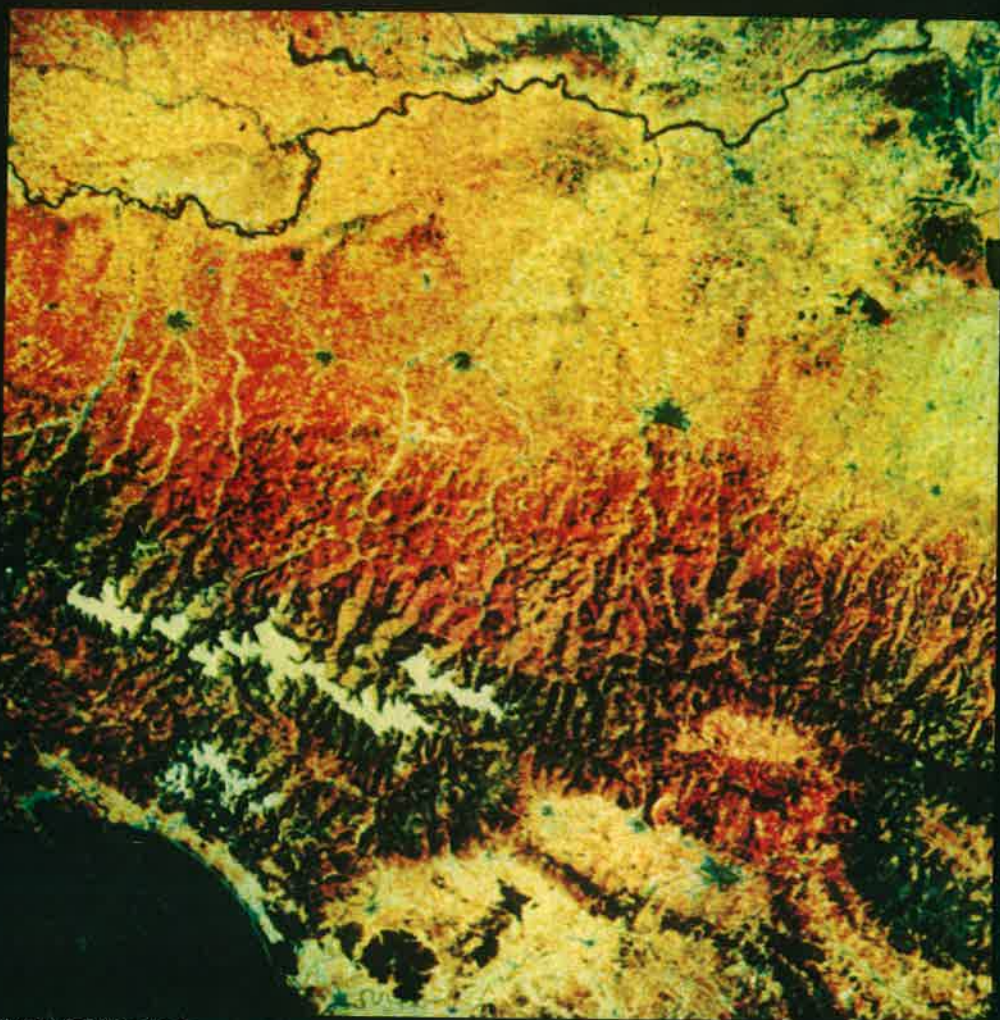
REGIONE EMILIA ROMAGNA  
AMMINISTRAZIONE PROVINCIALE DI MODENA



convegno

# LA PROGRAMMAZIONE PER LA DIFESA ATTIVA DEL SUOLO E LA TUTELA DELLE SUE RISORSE

i piani di bacino idrografico



L'immagine dell'Emilia Romagna trasmessa dal Satellite Lansat ricevuta ed elaborata dalla Tele Spazio

**modena/28-29 giugno 1979**

sala leonelli / camera di commercio

Le modificazioni morfologiche dei corsi d'acqua  
emiliani: cause, implicazioni sulla dinamica fluviale,  
situazione legislativa e normative tecniche  
dell'attività estrattiva di materiali inerti.

Proposte e rimedi.

Coordinatore:

Prof. Maurizio Pellegrini

Gruppo di lavoro:

Geom. Giovanni Biagi, Dott. Enrico Carboni,  
Ing. Paolo Ferretti, Dott. Eriuccio Nora,  
Dott. Giancarlo Papini, Dott. Alberto Taddia,  
Prof. Sergio Tagliavini, Dott. Giovanni Tosatti