

Il volume *Guida pratica al lavoro agile* contiene:

- l'**inquadramento** della fattispecie;
- l'analisi della **disciplina** del lavoro agile ai fini della sua adozione, alla luce del **Protocollo** del 7 dicembre 2021;
- **formule** e **schemi** di accordi di lavoro agile;
- analisi e schede di sintesi relative alla **contrattazione collettiva aziendale** che ha regolato il lavoro agile;
- **casi** e **soluzioni** per la verifica dei principali nodi tematici.

Euro 25,00

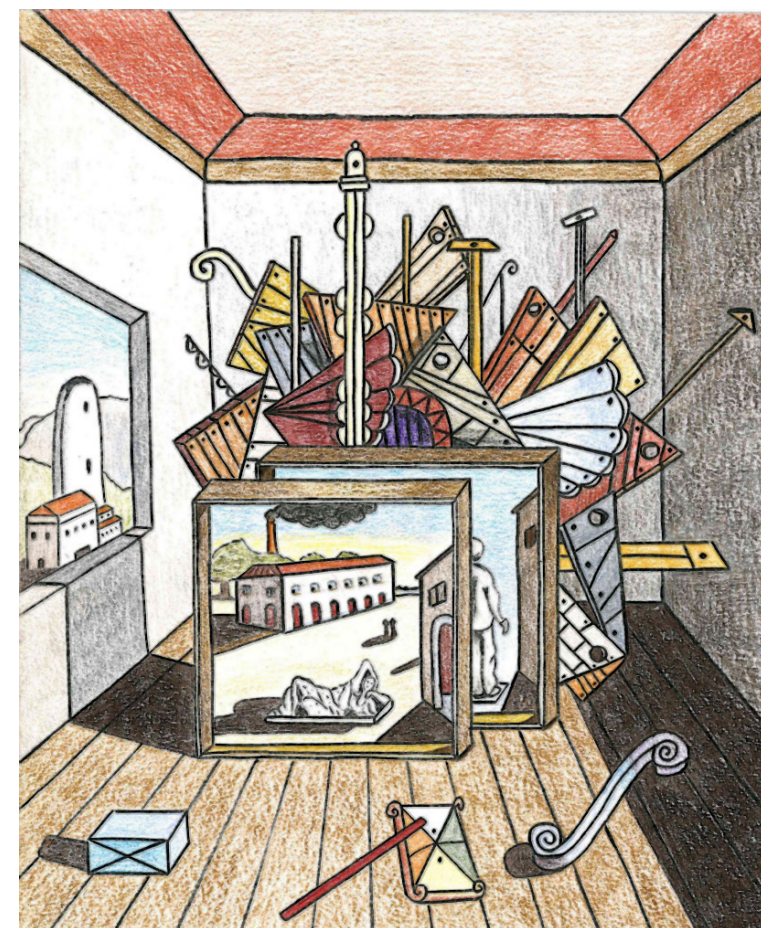


Guida pratica al lavoro agile

GUIDA PRATICA AL LAVORO AGILE

Terza edizione, aggiornata alla legge n. 197/2022
con formule ed esemplificazioni di accordi aziendali
tratte dalla banca dati dell'Osservatorio ADAPT sullo *smart working*

**Emanuele Dagnino, Marco Menegotto,
Diletta Porcheddu, Michele Tiraboschi**



ADAPT University Press nasce con l'obiettivo di comunicare e diffondere oltre i confini della Università i risultati della ricerca e la progettualità di ADAPT, l'Associazione per gli studi sul lavoro fondata nel 2000 da Marco Biagi (www.adapt.it). In questo senso ADAPT University Press opera alla stregua di una piattaforma aperta e indipendente di confronto e progettazione sui temi del lavoro e delle relazioni industriali sia in chiave di raccolta di finanziamenti per borse di studio e contratti di ricerca sia per sviluppare e condividere nuove idee attraverso studi e analisi che contribuiscano a costruire il futuro del lavoro attraverso una migliore e più costante collaborazione tra Università, imprese, professionisti, operatori del mercato del lavoro e parti sociali.

L'immagine di copertina, disegnata da Lavinia Serrani, è una libera interpretazione del quadro di Giorgio de Chirico "Interno metafisico con officina" del 1969. L'immagine rappresenta la stanza di un edificio al cui interno si trovano accatastati diversi oggetti, con in primo piano un quadro – posato a terra – che raffigura una officina in attività, con il fumo che esce dalla ciminiera. Il rapporto tra un interno che sembra essere domestico e un altrove rappresentato dalla fabbrica fisica, può evocare nell'osservatore odierno il rapporto tra presenza e distanza che caratterizza le modalità di lavoro da remoto. Un rapporto che nella transizione verso un lavoro sempre più ibrido e virtuale suggerisce il superamento della vecchia idea di fabbrica – d'altronde rappresentata a terra – e l'evoluzione verso una nuova concezione del lavoro e dei suoi luoghi. In questo senso, è la plateale assenza dell'elemento umano dalla scena dipinta da de Chirico a sollecitare un intervento che riempia di senso e di relazioni le nuove modalità di lavoro concesse dalle tecnologie.

ISBN 979-12-80922-12-0

Copyright © ADAPT University Press, 2023

I volumi ADAPT University Press che non sono diffusi in modalità openaccess sono acquistabili online sul sito di www.amazon.it o attraverso il sito www.bollettinoadapt.it.

Per maggiori informazioni potete scrivere al seguente indirizzo di posta elettronica: aup@adapt.it.

Per essere informato sulle ultime pubblicazioni di ADAPT University Press seguici su Twitter [@ADAPT_Press](https://twitter.com/ADAPT_Press).

ISBN 979-12-80922-12-0

Copyright © ADAPT University Press, 2023

GUIDA PRATICA AL LAVORO AGILE

Terza edizione, aggiornata alla legge n. 197/2022
con formule ed esemplificazioni di accordi aziendali
tratte dalla banca dati dell'Osservatorio ADAPT sullo *smart working*

**Emanuele Dagnino, Marco Menegotto,
Diletta Porcheddu, Michele Tiraboschi**

*Un uomo non muore mai
se c'è qualcuno che lo ricorda*

Ugo Foscolo

*A Lorenzo Pelusi, giovane e brillante co-autore della prima edizione del volume,
nella consapevolezza che le persone non muoiono mai se c'è qualcuno che le ricorda.
E noi vogliamo soprattutto ricordarlo con tutti voi tenendo vivo il suo lavoro
e le sue riflessioni che sono ancora oggi di grande importanza teorica
e utilità pratica sul tema oggetto del presente volume*

INDICE

Parte I Il lavoro agile post-pandemico: istruzioni per l'uso.....	1
1. Il lavoro agile dopo la sperimentazione “forzata”	3
2. <i>Self-restraint</i> legislativo e Protocollo	6
3. I profili definitivi	9
4. Fare lavoro agile dopo il Protocollo del 7 dicembre 2021	16
Parte II Il Protocollo del 7 dicembre 2021: le principali novità	19
1. Tempi di lavoro.....	21
<i>Caso n. 1 – Un lavoro agile senza orario?</i>	31
<i>Caso n. 2 – Il lavoro da remoto può essere prevalente?</i>	32
<i>Caso n. 3 – Quali elementi nelle modalità di svolgimento del lavoro agile?</i>	32
2. Diritto alla disconnessione	33
<i>Caso n. 4 – Quali misure per la disconnessione?</i>	41
<i>Caso n. 5 – Fasce di contattabilità e violazione della disconnessione</i>	41
3. Luogo di lavoro.....	43
<i>Caso n. 6 – Hub aziendale: è luogo esterno della prestazione agile?.....</i>	48
<i>Caso n. 7 – Quali limiti per il luogo di lavoro esterno?</i>	48
<i>Caso n. 8 – Lavoro agile in caffetteria?</i>	48
4. Attrezzature di lavoro	49
<i>Caso n. 9 – Strumenti forniti dall'azienda: c'è un obbligo?</i>	54
<i>Caso n. 10 – Obblighi di manutenzione degli strumenti aziendali.....</i>	54

5.	Salute e sicurezza sul lavoro.....	55
	<i>Caso n. 11 – Si applica il Testo Unico al lavoratore agile?.....</i>	68
	<i>Caso n. 12 – Garanzie di sicurezza degli strumenti personali.....</i>	68
6.	Parità di trattamento.....	70
	<i>Caso n. 13 – Che parità tra lavoratore agile e non?.....</i>	78
	<i>Caso n. 14 – Straordinario sì o straordinario no?.....</i>	78
7.	Diritti sindacali.....	79
	<i>Caso n. 15 – C'è diritto alla teleassemblea?.....</i>	82
8.	Welfare e inclusione.....	83
	<i>Caso n. 16 – Destinatari: tra diritti e priorità.....</i>	89
9.	Riservatezza e privacy.....	90
	<i>Caso n. 17 – Rischio fuga di dati?.....</i>	93
10.	Formazione.....	94
	<i>Caso n. 18 – Lavoratore non formato: può esser sanzionato?.....</i>	97

Parte III Quello che il protocollo non dice 99

1.	Poteri datoriali.....	101
	<i>Caso n. 19 – Dirigere il lavoro agile.....</i>	109
	<i>Caso n. 20 – Agili, ma sotto controllo?.....</i>	110
	<i>Caso n. 21 – Uomo avvisato... trasparenza e sanzioni.....</i>	110
2.	Recesso.....	111
	<i>Caso n. 22 – Preavviso o giustificazione?.....</i>	116
	<i>Caso n. 23 – Cambio di mansione e recesso.....</i>	116
	<i>Caso n. 24 – I buoni motivi per recedere.....</i>	117
3.	Tutele contro gli infortuni sul lavoro.....	118
	<i>Caso n. 25 – Attenzione all'incidente domestico.....</i>	124
	<i>Caso n. 26 – Quale in itinere per il lavoratore agile?.....</i>	124
4.	Comunicazioni.....	125

Parte IV Schema di accordo individuale di lavoro agile..... 129

Formula di accordo individuale di lavoro agile ad integrazione del contratto di lavoro tra le parti..... 131

Parte V Schede di sintesi di quindici accordi aziendali..... 153

Michelin 155
Zi Rete Gas S.p.A..... 159
DHL Express 163
Poste 167
Leonardo..... 172
Gucci 176
Banca Ifis 180
Nestlé..... 184
ENEL..... 188
Fenice 192
O.I. (sede di Origgio – VA) 196
Linde..... 200
Zurich..... 204
TIM..... 208
Geox S.p.A. 212

Parte VI Soluzioni delle casistiche 217

Appendice..... 229

1. Legge 22 maggio 2017, n. 81 (capo II, artt. 18-23) 231
2. Decreto-legge 13 marzo 2021, n. 30 (art. 2, comma 1-ter) 236
3. Protocollo nazionale sul lavoro in modalità agile 7 dicembre 2021..... 237